

令和6年度 第3回 伊勢地域公共交通会議

日時 令和6年11月26日（火） 13:30～

場所 伊勢商工会議所 4階 中ホール

事 項 書

1. 開 会

2. 議 題

議案第1号 伊勢市地域公共交通計画の策定について

報告第1号 伊勢市「日本版ライドシェア」実証事業について

報告第2号 専門部会「第9回 夜間早朝交通対策部会」の内容について

報告第3号 伊勢玉城線の運賃改定について

報告第4号 自動運転実証事業の実施について

3. そ の 他

4. 閉 会

令和6年度 第3回伊勢地域公共交通会議 出席者名簿

令和6年11月26日(火) 13:30～
伊勢商工会議所 4階中ホール
(敬称略)

No.	組織・団体面	役職名	氏名	備考
1	伊勢市	市長	鈴木 健一	
2	名古屋大学大学院 環境学研究科	教授	加藤 博和	オンライン出席
3	近畿大学工業高等専門学校 総合システム工学科	教授	中平 恭之	欠席
4	市民代表		前田 世利子	
5	市民代表		五十子 桂子	
6	市民代表		西田 和之	
7	市民代表		奥村 幸恵	新任
8	三重交通(株) 企画部	部長	小瀬古 恵則	
9	三重県タクシー協会	専務理事	景山 和	
10	三重県タクシー協会	伊勢志摩 支部長	小崎 琢也	
11	三交伊勢志摩交通労働組合	副執行委員長	辻井 秀明	
12	東海旅客鉄道株式会社 東海鉄道事業本部 管理部 企画課	課長	豊田 智隆	
13	近畿日本鉄道株式会社	宇治山田駅長	山本 一史	
14	中部運輸局三重運輸支局	首席運輸企画 専門官	小島 光洋	
15	交通第一課	課長	藤田 卓文	
16	地域連携・交通部 交通政策課	課長	藤田 雄一	(代理出席) 主事 前田 志穂美 様
17	伊勢建設事務所 総務・管 理室管理課	課長	近藤 桂子	

伊勢市地域公共交通計画の策定について

1. 委託業務について

令和7年度から始まる新たな計画を策定するため、一般競争入札の結果、下記業者に計画策定を委託することとなりました。

策定にあたっては国の「地域公共交通調査等事業(地域公共交通計画等の策定等への支援)」の補助を活用します。

伊勢市地域公共交通計画策定業務委託	
委託業務名	令和6年度交対委第9号 伊勢市地域公共交通計画策定業務委託
委託業者名	株式会社復建技術コンサルタント 三重事務所
所在地	三重県津市広明町112番地の5
契約金額	7,414,000円(税込)
契約期間	R6.8.5~R7.3.24

※6月10日掲示の入札が予定価格超過による不調となったため、委託内容を見直し、令和6年7月12日に再入札。着手が予定より約1か月遅れることとなった。

2. 計画について 資料 1

「公共交通に関する現況整理」について、株式会社復建技術コンサルタントより説明

公共交通に関する現況整理

1. 現行計画目標達成状況

- 目標値は10項目（重複除く）中、6項目で未達（R4年度時点）。

	現況値							目標値
	H30	R1	R2	R3	R4	R5	R6	R7
基本方針1 日常生活で利用できる公共交通を目指す								
目標① 路線バスの運行維持・改善								
外宮内宮線・CAN ばす・二見サンアリーナ線を除く路線バスの利用者数	1,584,300人	1,491,500人	989,300人	1,043,900人	1,129,400人	1,128,900人	0人	158万人
目標② コミュニティバスの運行継続・改善の指標と目標値								
おかげバス・おかげバスデマンドの利用者数	81,654人	120,886人	101,367人	103,744人	115,754人	123,024人	0人	89,000人
沼木バスの利用者数（スクール用を除く）	3,722人	3,113人	2,074人	1,581人	1,865人	2,345人	0人	3,700人
年間利用者数72名未満のコミュニティバス停留所の割合	31%	34%	29%	25%	28%		0%	21%
目標③ 公共交通の利便性向上								
外宮内宮線・CAN ばす・二見サンアリーナ線を除く路線バスの利用者数	1,584,300人	1,491,500人	989,300人	1,043,900人	1,129,400人	1,128,900人		158万人
おかげバス・おかげバスデマンドの利用者数	81,654人	120,886人	101,367人	103,744人	115,754人	123,024人		89,000人
沼木バスの利用者数（スクール用を除く）	3,722人	3,113人	2,074人	1,581人	1,865人	2,345人		3,700人
市民アンケートの交通環境満足度（満足・どちらかといえば満足）	49%	47%	51%	50%	42%	31%		59%
基本方針2 公共交通を利用した観光交流人口の増加を目指す								
目標① 公共交通を利用した観光振興の推進								
内宮参拝者の公共交通利用率	31%	34%	9%	17%	25%	26%		35%
外宮内宮線・CAN ばす・二見サンアリーナ線路線バスの利用者数	2,676,600人	2,769,900人	1,130,500人	1,229,400人	1,576,900人	1,653,600人	0人	300万人
基本方針3 地域の関係者が協働・連携しながら自ら公共交通を支える								
目標① 利用するきっかけの創出								
公共交通の啓発・利用促進事業に参加した人数	857人	838人	187人	351人	1,302人	980人		940人
目標② わかりやすい情報提供の展開								
おかげバス・おかげバスデマンドのページ(伊勢市ホームページ)アクセス数	3,876件	51,930件	24,906件	35,181件	72,368件	79,481件	0件	42,000件
目標③ 公共交通を地域で支え、育てる								
伊勢地域公共交通会議の開催数	5回/年	4回/年	4回/年	3回/年	4回/年	4回/年	0回/年	4回/年

※薄字は重複項目

■:目標値を下回る

前回改訂

新型コロナウイルス

路線再編

2. 施策実施状況

- 現行計画で定めた実施事業について実施状況等を整理中。12月の公共交通会議でご報告予定。

基本方針1
目標① 路線バスの運行維持・改善
(1)路線バスの運行維持・改善
(2)路線バス網の再編
(3)周辺市町との連携促進
目標② コミュニティバスの運行継続・改善
(1)おかげバス、おかげバスデマンドの運行維持・改善
(2) 市内環状バスの運行維持・改善
(3)地域主体の自家用有償旅客運送の運行維持・改善
(4)地域が自ら検討し運営する地域交通の導入
(5) ICカードの導入による利便性向上
(6)地域や施設との連携による利用促進
目標③ 公共交通の利便性向上
(1)乗継割引制度の導入
(2)「公共交通ネットワーク見える化」事業の推進
(3)バスロケーションシステムの導入
(4)バス停環境の改善
(5)わかりやすい公共交通利用環境への改善

基本方針2
目標① 公共交通を利用した観光振興の推進
(1)観光施設との連携による公共交通の利用促進
(2)観光交通軸での連節バス運行による利用促進
(3)多様な交通手段の組み合わせによる公共交通の利用促進
(4)企画きっぷによる利用促進
(5)マイカー観光から公共交通観光への転換促進
(6)電気自動車等の活用による公共交通の利用促進
基本方針3
目標① 利用するきっかけの創出
(1)公共交通の利便性、実用性等の情報発信
(2)クルマと公共交通のかしこい使い方の周知とその支援
(3)高齢者等の外出機会の増進
(4)みえエゴ通勤デーによる利用促進
目標② わかりやすい情報提供の展開
(1)時刻表の発行
(2)広報誌や市ホームページ等多様な媒体による情報提供
目標③ 公共交通を地域で支え、育てる
(1)地域公共交通会議の活用
(2)地域意見交換会の実施
(3) 広告協賛金事業等多様な収入源の確保

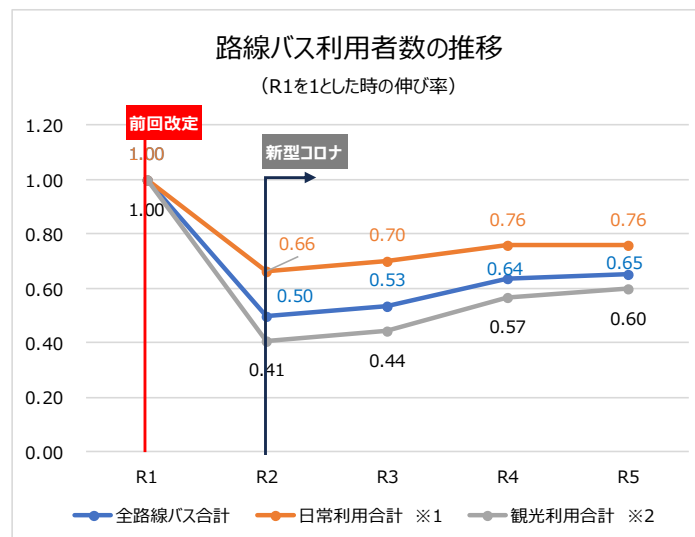
3. 路線バス利用者数の推移（基本方針1 目標①・基本方針2 目標①）

- 路線バスは、イオンうぐいす台線を除いて減少傾向。特に土路今一色線、伊勢五ヶ所線の減少が著しい。
- 日常利用よりも観光利用の方が減少している

路線バス利用者数の推移

単位：人・年度

路線	利用者数					R1を1としたときの伸び率				
	R1	R2	R3	R4	R5	R1	R2	R3	R4	R5
	前回改定	新型コロナ				前回改定	新型コロナ			
伊勢市内 A線	160,600	88,700	95,900	108,200	109,500	1.00	0.55	0.60	0.67	0.68
神社線	117,100	94,200	99,700	103,900	106,200	1.00	0.80	0.85	0.89	0.91
外宮内宮線	2,181,600	822,600	883,400	1,270,000	1,404,000	1.00	0.38	0.40	0.58	0.64
大湊線	105,200	83,200	61,900	63,000	64,500	1.00	0.79	0.59	0.60	0.61
イオンうぐいす台線	88,800	84,900	89,300	105,700	107,800	1.00	0.96	1.01	1.19	1.21
二見サンアリーナ線	263,900	190,400	157,100	88,700	19,100	1.00	0.72	0.60	0.34	0.07
土路今一色線	41,500	19,400	20,600	21,000	17,100	1.00	0.47	0.50	0.51	0.41
伊勢鳥羽線	41,100	35,400	34,400	38,200	38,100	1.00	0.86	0.84	0.93	0.93
中川線	142,000	93,300	91,400	108,000	101,000	1.00	0.66	0.64	0.76	0.71
南島線	87,600	58,300	65,700	72,900	62,800	1.00	0.67	0.75	0.83	0.72
CANバス	324,400	117,500	188,900	218,200	230,500	1.00	0.36	0.58	0.67	0.71
伊勢玉城線 (伊勢志摩交通)※1	33,800	30,300	31,200	30,600	30,500	1.00	0.90	0.92	0.91	0.90
有滝線 (伊勢志摩交通)	66,100	55,300	51,600	46,200	44,900	1.00	0.84	0.78	0.70	0.68
御座線	369,600	219,400	243,100	254,200	270,500	1.00	0.59	0.66	0.69	0.73
宿浦線	158,200	86,000	114,200	125,600	129,300	1.00	0.54	0.72	0.79	0.82
伊勢五ヶ所線	79,900	40,900	44,900	51,900	46,700	1.00	0.51	0.56	0.65	0.58
合計①※2	4,261,400	2,119,800	2,273,300	2,706,300	2,782,500	1.00	0.50	0.53	0.64	0.65
合計②※3	1,491,500	989,300	1,043,900	1,129,400	1,128,900	1.00	0.66	0.70	0.76	0.76
合計③※4	2,769,900	1,130,500	1,229,400	1,576,900	1,653,600	1.00	0.41	0.44	0.57	0.60



※1：外宮内宮線・CANバス・二見サンアリーナ線を除く合計
 ※2：外宮内宮線・CANバス・二見サンアリーナ線の合計

※1：R1.9まで玉城線

※2：全路線の合計

※3：外宮内宮線・CANバス・二見サンアリーナ線を除く合計

※4：外宮内宮線・CANバス・二見サンアリーナ線

：減少が比較的著しい路線（減少率40%以上）

4. コミュニティバス利用者数の推移（基本方針1 目標②）

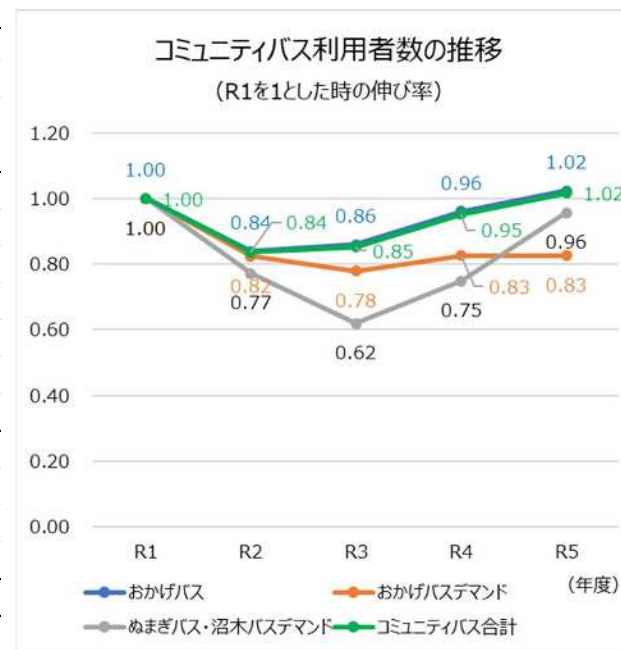
- 路線再編前のR1と比較すると、おかげバス環状線、おかげバスデマンド（湯田・新村・元町ルート）を除いて減少傾向。特におかげバスデマンド（栗野団地・植山方面ルート）が大きく減少。

コミュニティバス利用者数の推移

単位：人・年度

路線	利用者数					R1を1としたときの伸び率					
	R1	R2	R3	R4	R5	R1	R2	R3	R4	R5	
	前回改定	路線再編				路線再編					
		新型コロナ				前回改定	新型コロナ				
おかげバス	御園ルート	5,752	3,753	4,528	5,690	5,691	1.00	0.65	0.79	0.99	0.99
	辻久留・藤里ルート	17,900	11,897	11,116	11,766	13,529	1.00	0.66	0.62	0.66	0.76
	東大淀・明野・小俣線	27,839	18,879	18,118	21,801	23,350	1.00	0.68	0.65	0.78	0.84
	鹿海・朝熊ルート	10,965	9,145	9,480	9,232	8,136	1.00	0.83	0.86	0.84	0.74
	二見ルート	16,172	12,435	12,374	11,750	12,088	1.00	0.77	0.77	0.73	0.75
	環状線	38,625	42,264	45,294	52,511	57,226	1.00	1.09	1.17	1.36	1.48
	小計	117,253	98,373	100,910	112,750	120,020	1.00	0.84	0.86	0.96	1.02
おかげバス デマンド	栗野団地・植山方面ルート	1,749	1,208	761	800	678	1.00	0.69	0.44	0.46	0.39
	湯田・新村・元町ルート	373	747	895	971	1,197	1.00	2.00	2.40	2.60	3.21
	小木・田尻ルート	1,511	1,039	1,178	1,233	1,129	1.00	0.69	0.78	0.82	0.75
	小計	3,633	2,994	2,834	3,004	3,004	1.00	0.82	0.78	0.83	0.83
沼木バス		3,113	2,074	1,581	1,865	2,345	1.00	0.67	0.51	0.60	0.75
(沼木バスデマンド)			331	348	467	632		1.00	1.05	1.41	1.91
	沼木バス・沼木バスデマンド計	3,113	2,405	1,929	2,332	2,977	1.00	0.77	0.62	0.75	0.96
	コミュニティバス合計	123,999	103,772	105,673	118,086	126,001	1.00	0.84	0.85	0.95	1.02

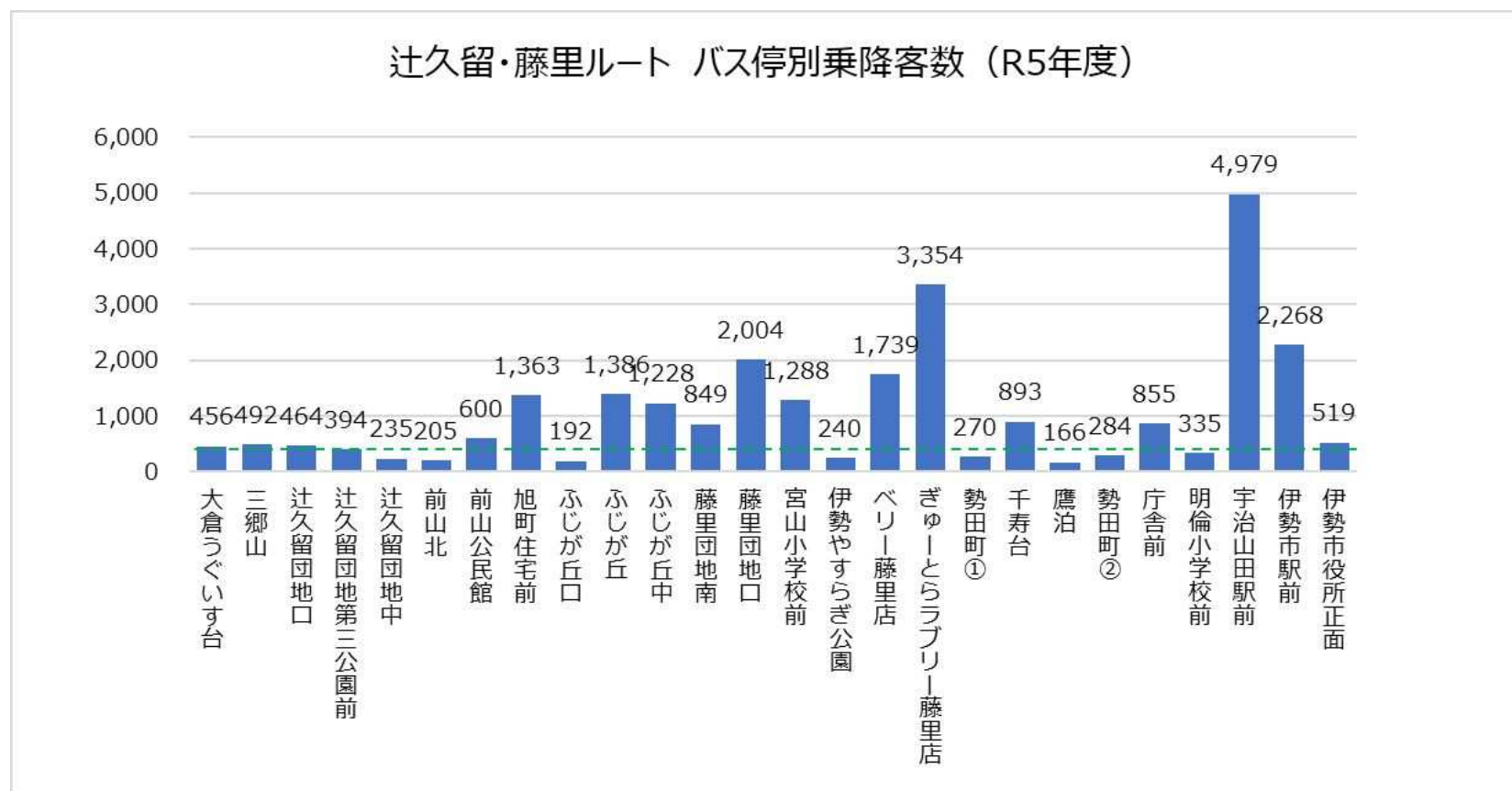
：減少が比較的著しい路線（減少率概ね25%以上）



資料：市データ

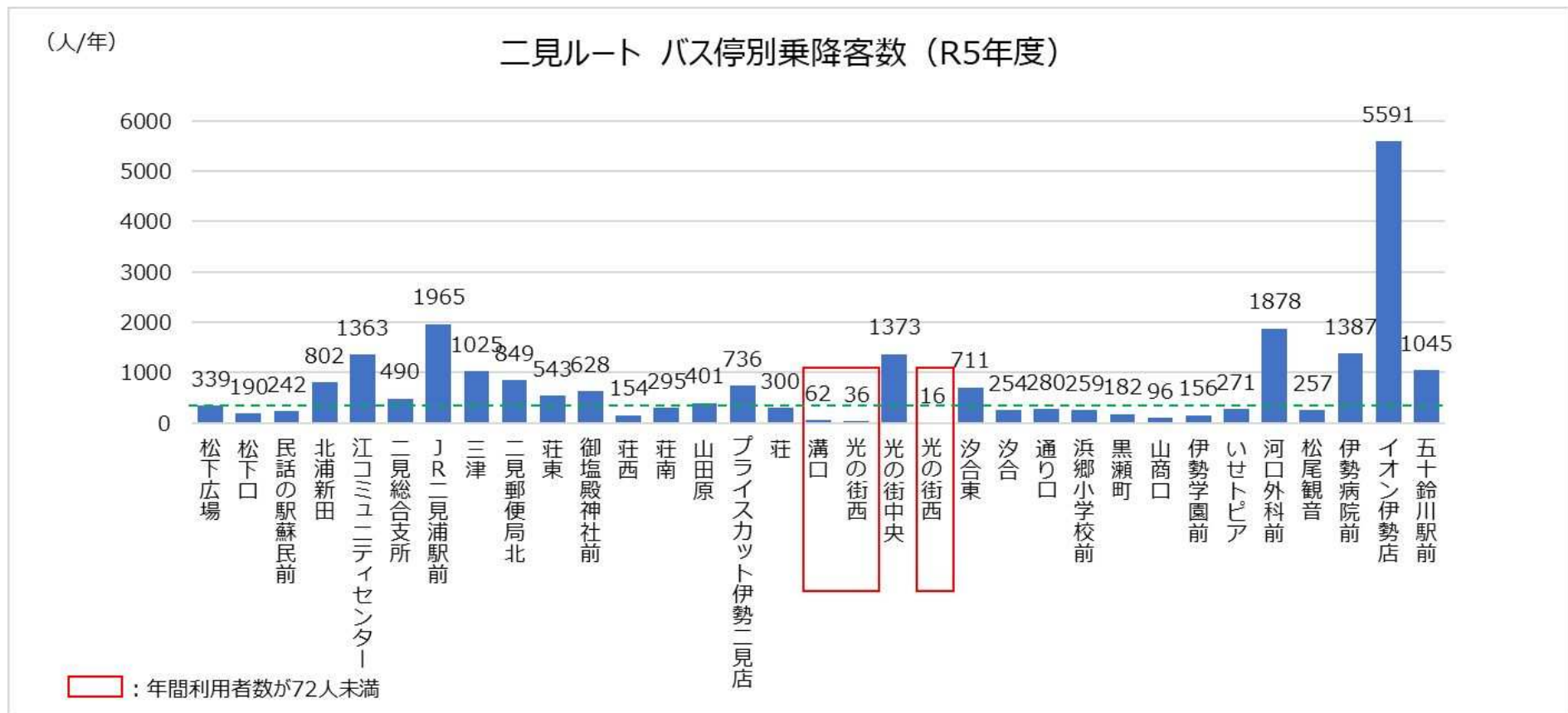
5. 利用者数の減少が著しい路線のバス停別乗降客数 ①辻久留・藤里ルート

- 辻久留・藤里ルートは72人/年未満の利用となっているバス停はない
- 9のバス停で400人/年未満（約1人/日以下）の利用



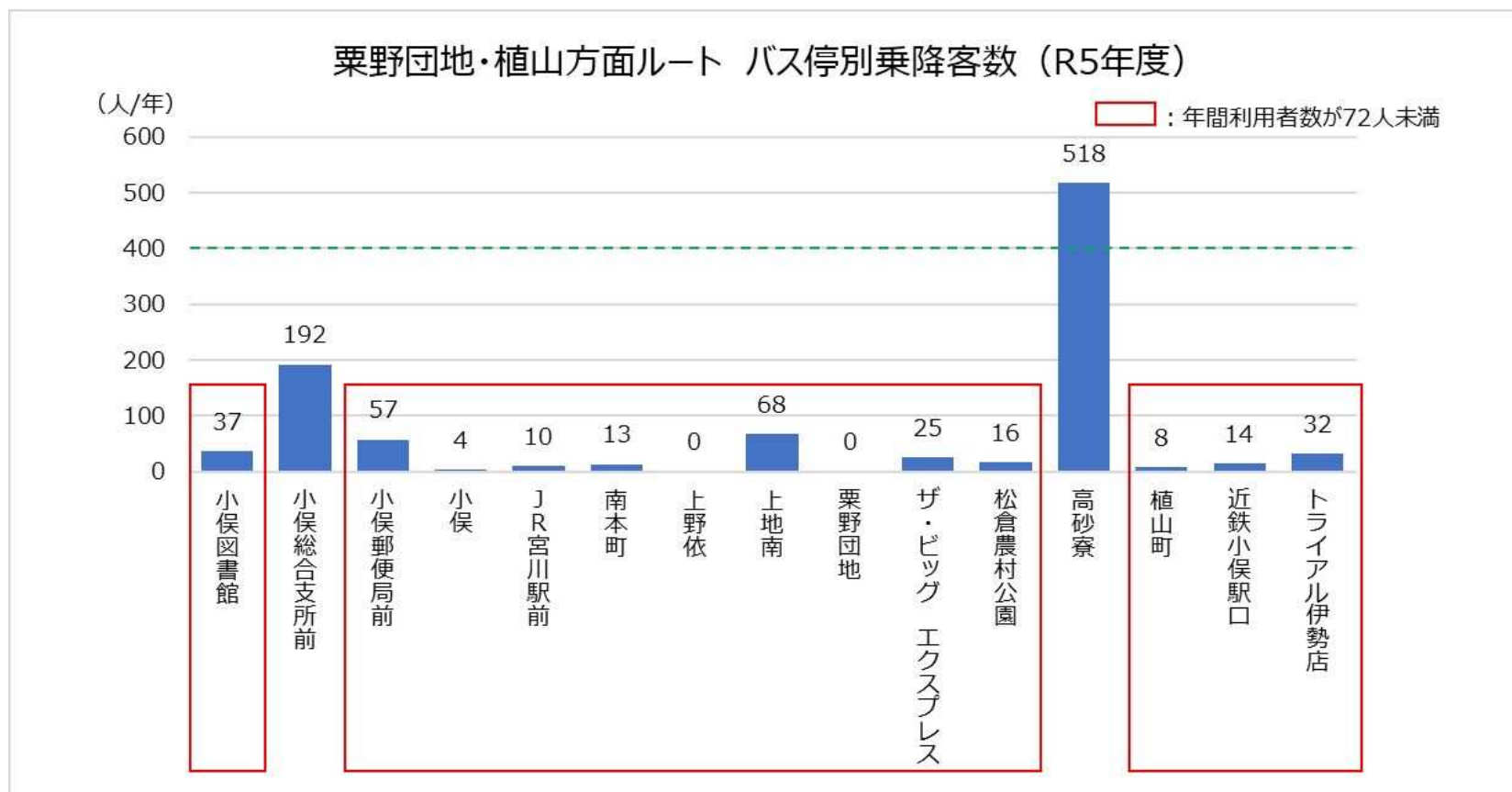
5. 利用者数の減少が著しい路線のバス停別乗降客数 ②二見ルート

- 二見ルートは33のバス停のうち、3のバス停が72人/年未満の利用
- 17のバス停で400人/年未満（約1人/日以下）の利用



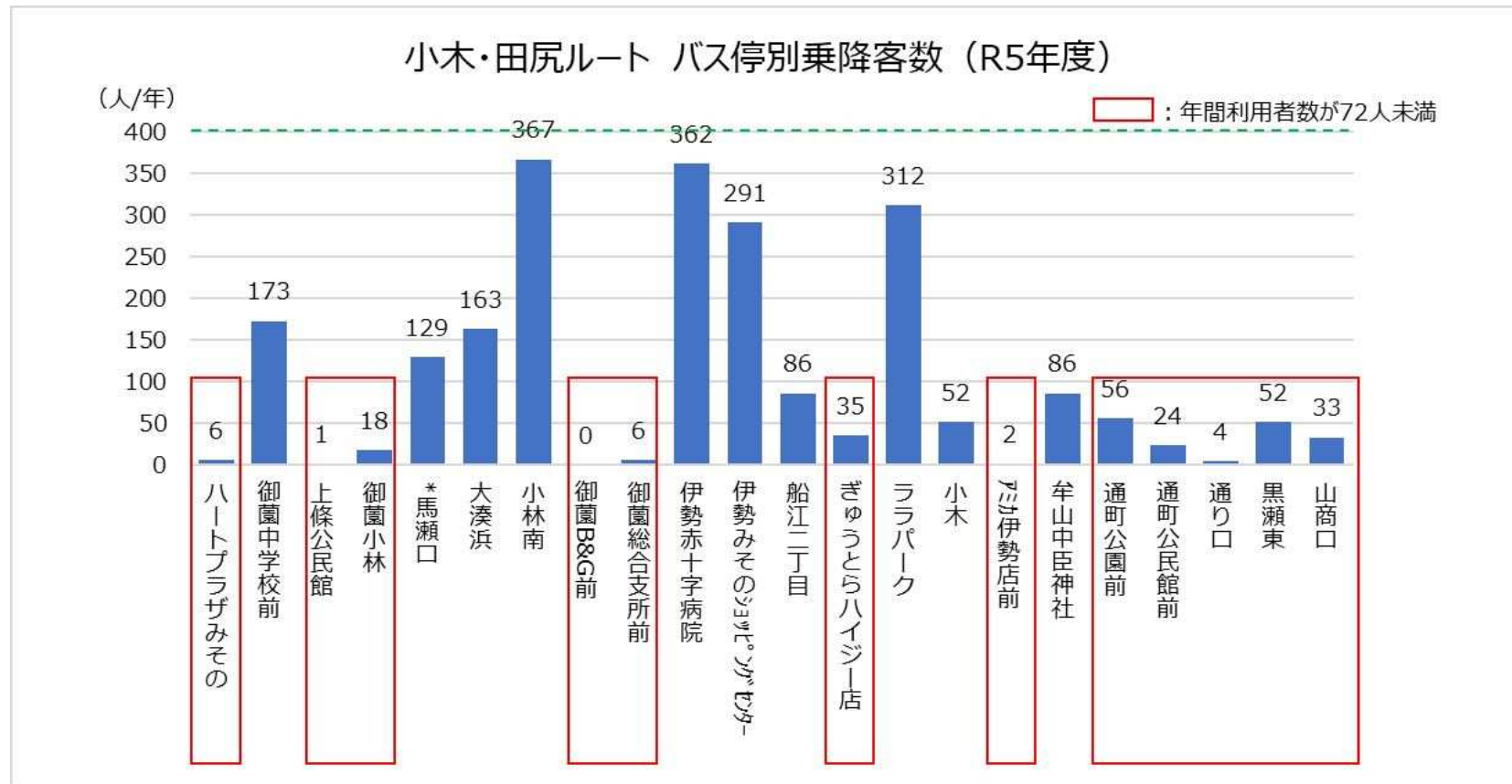
5. 利用者数の減少が著しい路線のバス停別乗降客数 ③栗野団地・植山方面ルート

- 栗野団地・植山方面ルートは14のバス停のうち、12のバス停が72人/年未満の利用
- 「高砂寮」を除いた全てのバス停で400人/年未満（約1人/日以下）の利用



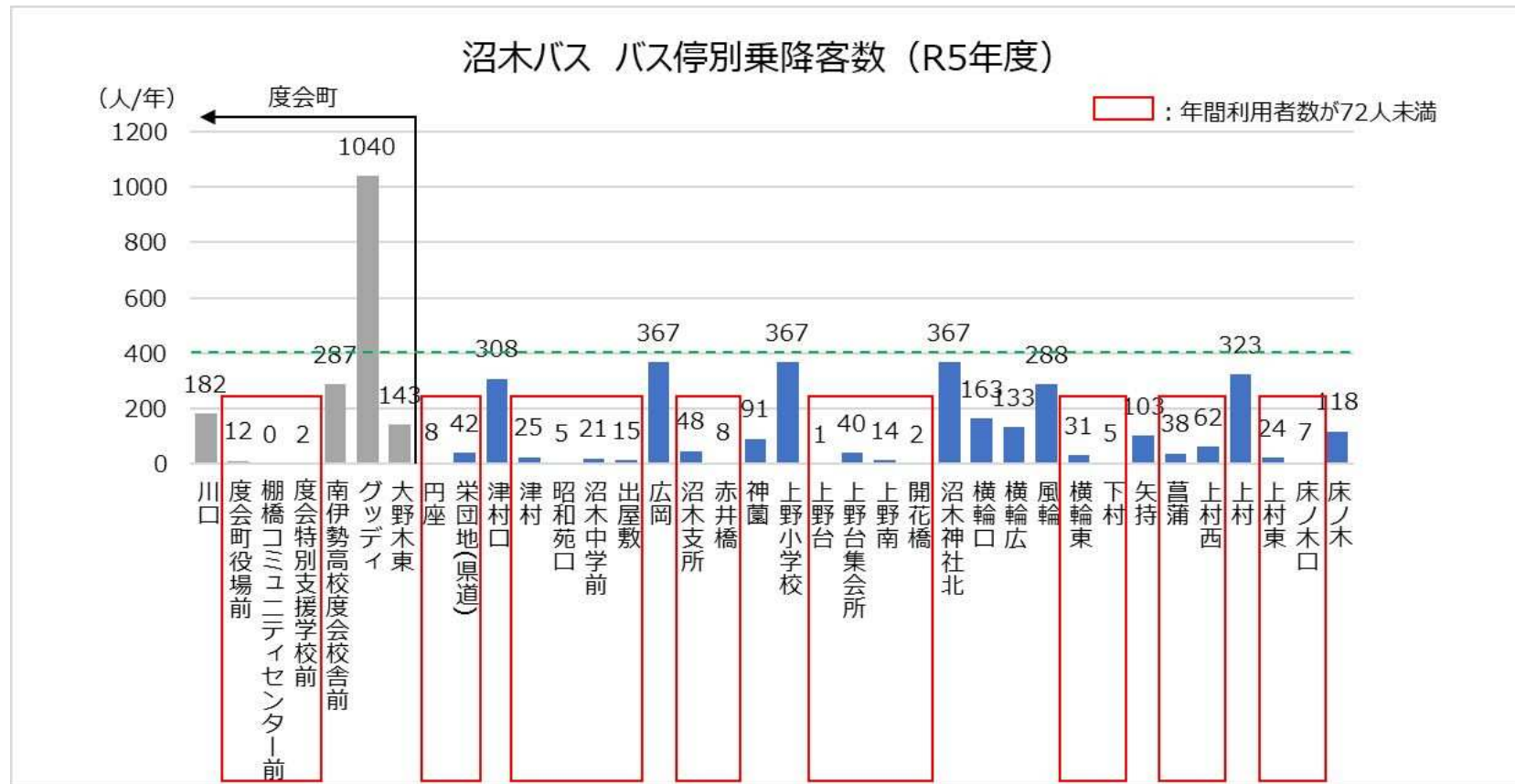
5. 利用者数の減少が著しい路線のバス停別乗降客数 ④小木・田尻ルート

- 小木・田尻ルートは21のバス停のうち、12のバス停が72人/年未満の利用
- 全てのバス停で400人/年未満（約1人/日以下）の利用



5. 利用者数の減少が著しい路線のバス停別乗降客数 ⑤ 沼木バス

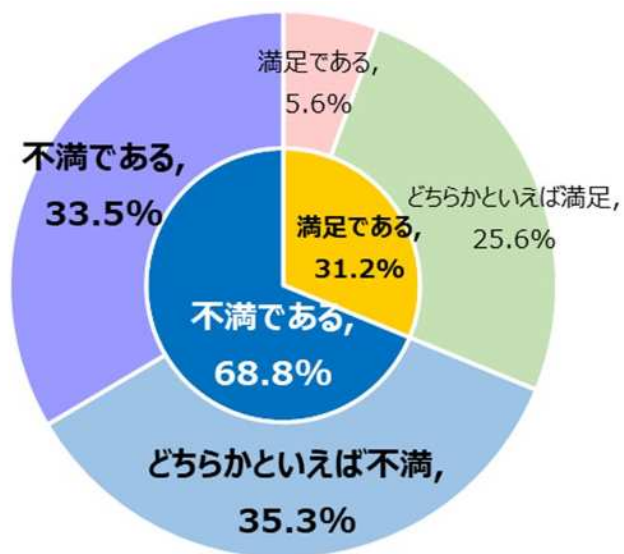
- 沼木バスでは、伊勢市内の29のバス停のうち、18のバス停が72人/年未満の利用
- 伊勢市内の全てのバス停で400人/年未満（約1人/日以下）の利用



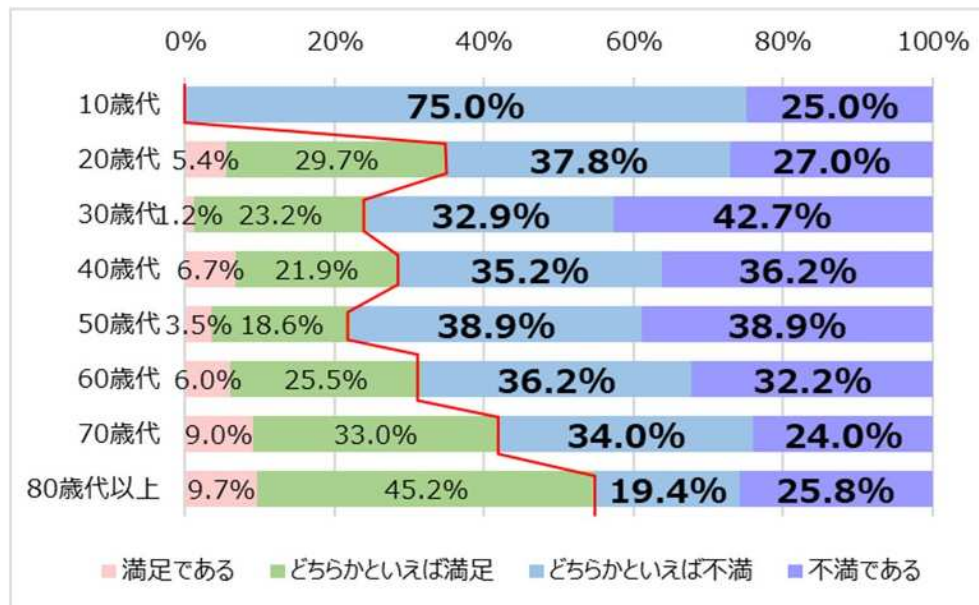
6. 利用満足度（基本方針1 目標①）

- 回答者全員のうち、「満足」と回答した方は31.2%、「不満」と回答した方は68.8%
- 年代別に「満足」が「不満」を上回るのは、80歳代以上のみ。

全回答者の満足度



年代別の満足度



■設問
伊勢市内の路線バスやおかげバス、鉄道（近鉄やJR）など公共交通に満足していますか？
（「わからない」という回答を除いて集計）

	10歳代	20歳代	30歳代	40歳代	50歳代	60歳代	70歳代	80歳代以上
満足	0.0%	35.1%	24.4%	28.6%	22.1%	31.5%	42.0%	54.8%
不満	100.0%	64.9%	75.6%	71.4%	77.9%	68.5%	58.0%	45.2%

6. 利用満足度 ②居住地別満足度

- 「進修地区」、「修道地区」、「有緝地区」、「明倫地区」、「四郷地区」の満足度が40%以上と比較的高い。
- 「中島地区」、「みなと地区」、「佐八地区」、「豊浜東地区」、「北浜地区」、「東大淀地区」、「城田地区」、「上野地区」で不満足度が80%以上と高い。
- 満足が不満を上回っているのは明倫地区のみ。

居住地域別の満足度

	進修	修道	有緝	早修	中島	明倫	厚生	みなと	佐八	宮山	浜郷	四郷
満足である	14.3%	7.9%	2.5%	16.7%	0.0%	2.9%	9.8%	3.4%	0.0%	5.6%	6.3%	15.6%
どちらかといえば満足	33.3%	39.5%	42.5%	22.2%	15.0%	48.6%	29.4%	13.8%	10.0%	33.3%	18.8%	28.1%
どちらかといえば不満	23.8%	23.7%	35.0%	38.9%	32.5%	31.4%	31.4%	41.4%	40.0%	33.3%	37.5%	28.1%
不満である	28.6%	28.9%	20.0%	22.2%	52.5%	17.1%	29.4%	41.4%	50.0%	27.8%	37.5%	28.1%

	豊浜東	豊浜西	北浜	東大淀	城田	上野	二見浦	小俣	明野	御園
満足である	0.0%	10.0%	0.0%	0.0%	3.2%	0.0%	3.2%	3.6%	2.2%	8.8%
どちらかといえば満足	0.0%	20.0%	18.2%	14.3%	12.9%	10.0%	19.4%	29.1%	21.7%	20.6%
どちらかといえば不満	54.5%	30.0%	45.5%	42.9%	45.2%	30.0%	45.2%	32.7%	37.0%	47.1%
不満である	45.5%	40.0%	36.4%	42.9%	38.7%	60.0%	32.3%	34.5%	39.1%	23.5%

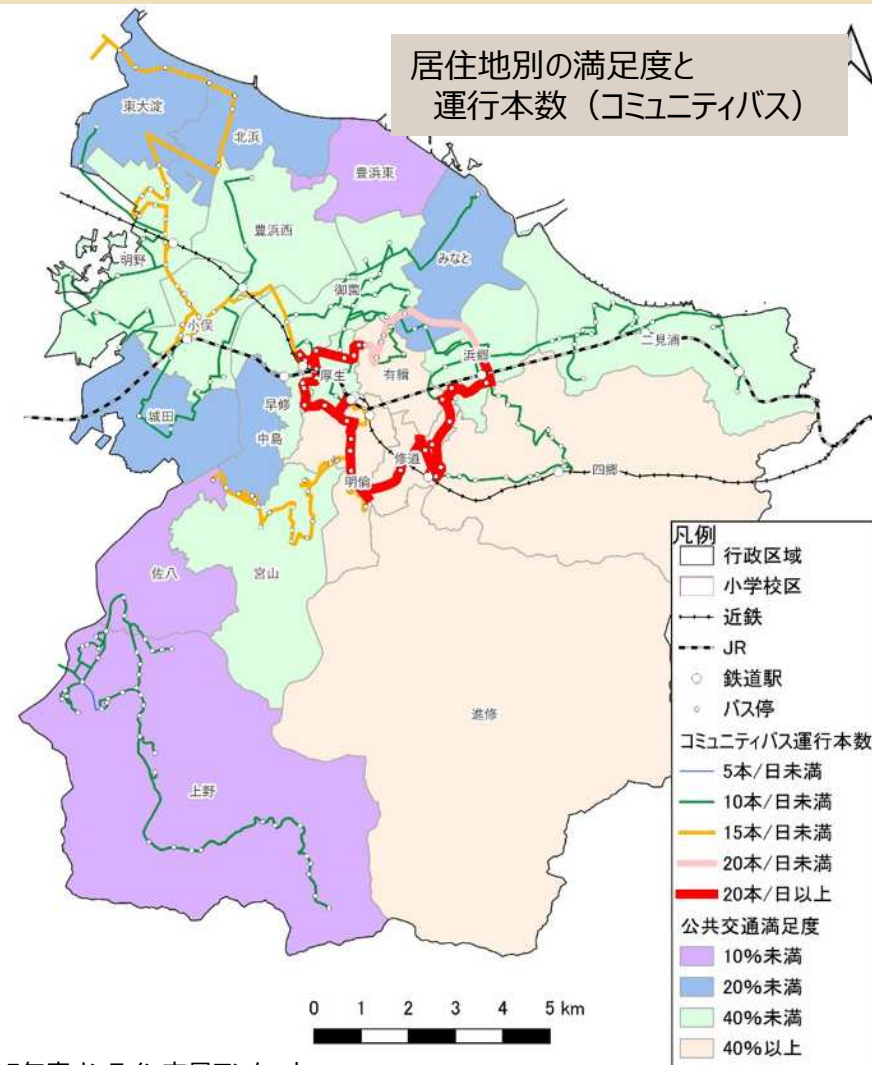


	進修	修道	有緝	早修	中島	明倫	厚生	みなと	佐八	宮山	浜郷	四郷
満足	47.6%	47.4%	45.0%	38.9%	15.0%	51.4%	39.2%	17.2%	10.0%	38.9%	25.0%	43.8%
不満	52.4%	52.6%	55.0%	61.1%	85.0%	48.6%	60.8%	82.8%	90.0%	61.1%	75.0%	56.3%

	豊浜東	豊浜西	北浜	東大淀	城田	上野	二見浦	小俣	明野	御園
満足	0.0%	30.0%	18.2%	14.3%	16.1%	10.0%	22.6%	32.7%	23.9%	29.4%
不満	100.0%	70.0%	81.8%	85.7%	83.9%	90.0%	77.4%	67.3%	76.1%	70.6%

6. 利用満足度 ③居住地別満足度と運行本数

- 満足度の高い地区（満足度40%以上）は、比較的運行本数が多い傾向にある。
- 満足度の低い地区（満足度20%未満）は市縁辺部に位置しており、比較的運行本数が低い地区といえるが、満足度20%以上40%未満の地区でも同程度の運行本数の地区もある。ただし、これらの地区の多くは鉄道駅が立地している。



資料：R5年度オンライン市民アンケート

6. 利用満足度【参考】

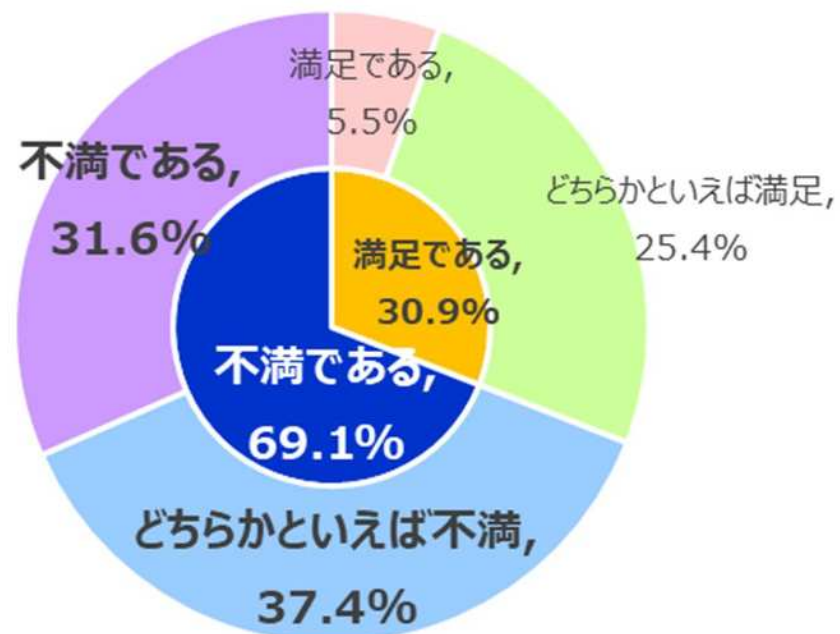
- R5年度のアンケートはLINEを使用して実施され、各年代の回答率が異なるため、補正を行ったが回答結果の傾向に大きな違いはみられなかった。

年代別の回答率

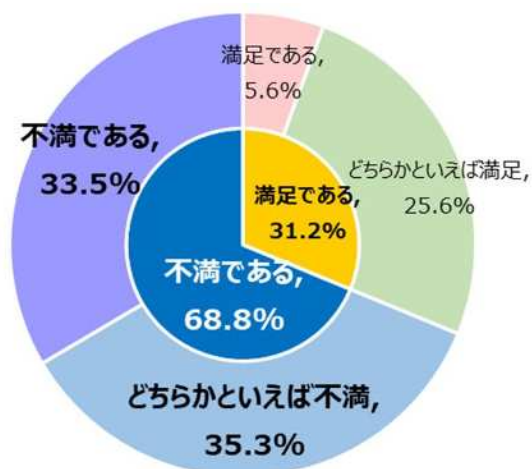
	人口（人）	回答数（人）	回答率
10歳代	10,592	5	0.05%
20歳代	10,439	44	0.42%
30歳代	11,605	104	0.90%
40歳代	14,994	131	0.87%
50歳代	17,204	148	0.86%
60歳代	15,914	206	1.29%
70歳代	17,144	144	0.84%
80歳代以上	14,562	34	0.23%

※人口はR5年8月31日時点

公共交通に対する満足度（補正後）



公共交通に対する満足度（補正前）再掲



年代別の満足度（補正前）再掲

	10歳代	20歳代	30歳代	40歳代	50歳代	60歳代	70歳代	80歳代以上
満足	0.0%	35.1%	24.4%	28.6%	22.1%	31.5%	42.0%	54.8%
不満	100.0%	64.9%	75.6%	71.4%	77.9%	68.5%	58.0%	45.2%

7. 再編路線の現状

- 前回改定時に再編した路線のうち、環状線の利用者数は増加傾向にあるものの、その他の路線は減少している。
- 辻久留・藤里ルート、沼木バスは新型コロナウイルス感染症後、回復傾向にあるが、大湊線は回復傾向がみられない。
- 沼木バスデマンドは利用者増、沼木バスは利用者減だが、その合計はR5年時点でH30年比0.80。

再編路線の利用者数の推移（R1を1とした時の伸び率）

		路線再編				
		新型コロナ				
		単位：年度				
現計画での名称	現在の名称	R1	R2	R3	R4	R5
明野・小俣ルート	東大淀・明野・小俣線	1.00	0.68	0.65	0.78	0.84
御園ルート	御園線	1.00	0.65	0.79	0.99	0.99
御園デマンド	御園・小木・田尻デマンド	1.00	0.69	0.78	0.82	0.75
二見ルート	二見線	1.00	0.77	0.77	0.73	0.75
市内環状バス	環状線	1.00	1.09	1.17	1.36	1.48
鹿海・朝熊ルート	鹿海・朝熊線	1.00	0.83	0.86	0.84	0.74
辻久留・藤里ルート	辻久留・藤里線	1.00	0.66	0.62	0.66	0.76
沼木バス	沼木バス	1.00	0.67	0.51	0.60	0.75
	(沼木バスデマンド)		(1.00)	(1.05)	(1.41)	(1.91)
	沼木バス小計	1.00	0.77	0.62	0.75	0.96
大湊線・神社線	大湊線	1.00	0.79	0.59	0.60	0.61
	神社線	1.00	0.80	0.85	0.89	0.91
	小計	1.00	0.80	0.73	0.75	0.77
		：R1年度比で0.64（約60%）以下				

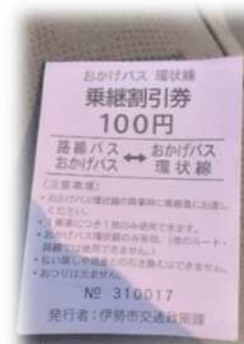
資料：三重交通提供データ、市データ

8. 料金負担軽減策と利用促進策の取組状況

- 料金負担軽減の新規取組として「おかげバス環状線の乗り継ぎ割引」、おかげバスの1日乗車券に「デジタルチケット」を追加、運転免許返納割引に「同伴者1名も対象」を追加。
- 利用促進の新規取組として「バスロケーションシステムの導入」、「GTFS-リアルタイムの導入」、「コミュニティバスのダイヤ変更」を実施。

① 料金負担軽減策

▼おかげバス環状線 乗継割引券



▼おかげバス1日乗車券 デジタルチケット



② 利用促進策（バスロケーションシステム・GTFS-リアルタイムの導入）

- R2年11月より三重交通バスロケーションシステム「Bus-Vision」の運用を開始
- R6年7月からは、伊勢市公式LINEアカウントのメニューから「公共交通案内」が利用できるようになり、バスや鉄道の時刻表、バスが今どこにいるかなどを調べることが可能となった
- R6年10月より、GTFS-リアルタイムを導入し、Google検索でも実際の運行状況を反映した経路検索が可能となった

▼公共交通案内

<利用方法>

①伊勢市 LINE 公式アカウントのメニューから、「公共交通案内」を選択



②調べたい項目を選ぶ



③画面の案内に従って進む

(例) 公共交通時刻表

⇒バス時刻表
⇒おかげバス
⇒環状線

「環状線」の時刻表はこちらから確認できます。
https://www.city.ise.mie.lg.jp/arc/scts/default_project_case/001/004/99376_05-06.pdf

▼Google検索



① 小型電気バスの導入

- おかげバスへ中部電力ミライズが提供する再生可能エネルギー「三重美し国 Green でんき」を使用した「小型電気バス」を導入。
- また、「低炭素なまちづくり」の実現に向けた取組みを幅広い年代層に知っていただくため、株式会社ポケモンとの賛同とデザイン協力を得て、みえ応援ポケモンの「ミジュマル」をはじめ、ポケモンデザインのラッピングがされている。
- 脱炭素化、地域公共交通の維持・活性化の取組みが評価され「第14回EST交通環境大賞 国土交通大臣賞」を受賞。

©Pokémon. ©Nintendo/Creatures Inc./GAME FREAK inc.
 ポケットモンスター・ポケモン・Pokémon は任天堂・クリーチャーズ・ゲームフリークの登録商標です。

再生可能エネルギー（CO₂フリー電気）「三重美し国 Green でんき」の使用によるCO₂の削減量
 ⇒R5年度実績 2台で約30t/年

地球にやさしく、未来をあかるく。



② ハイブリッド連節バス「神都ライナー」の導入

- 高速大量輸送、乗務員削減による運行効率向上を図るため、R2年12月より「神都ライナー」の運行を開始。

資料：三重交通HP



③ バス停ネーミングライツ

- 新たな財源確保のため、バス車体・車内への広告のほか、コミュニティバスのバス停副名称について、地域の企業協賛をいただき、副名称のネーミングライツを実施



④自動運転バスの実証実験

- ・宇治浦田駐車場から内宮周辺においてR6年11月30日～12月13日に実証実験を行う予定。

運行ルート	宇治浦田駐車場から内宮周辺 (右図)
最高時速	20km/h 未満
距離	往復 2.4km
所要時間	片道約 10 分(※交通状況による)
運行時間帯	9:00-16:00 予定
運行方式	ピストン輸送(タイヤは決めない)
乗車人数	8 人(うち乗客 7 名)



⑥日本版ライドシェア実証実験

- ・市民や観光客の夜間の移動需要を補うため、タクシーアプリを活用した日本版ライドシェアの実証事業をR6年12月5日～R7年3月1日まで実施予定。

受託者 三重県タクシー協会 運行主体 安全タクシー三重、三交タクシー、三重近鉄タクシー	利用者 観光客・地域住民等
運行車両 木曜3台、金曜6台、土曜8台 以内 (タクシー車両、ドライバー所有車両等)	ドライバー 15人程度 (第一種又は第二種運転免許保有者)
運行時間 20時～24時	ドライバー募集中

⑤公共交通でめぐる神宮125社めぐり (R7年2月より開始予定)

- ・公共交通の利用促進を図るため、レンタサイクルやシェアサイクルを含む公共交通機関と、徒歩を組み合わせてめぐる神宮125社のモデルコースをエリアごとに設定し、HP等発信する取組を開始予定

表面
(イメージ)

裏面
(イメージ)

⑦公共交通とシェアサイクルの連携

- ・R6年2月、「伊勢志摩地域自転車等活用推進計画」「伊勢志摩地域自転車ネットワーク計画」を策定。
- ・周辺8市町で「太平洋岸自転車道（ナショナルサイクルルート）」を活用しながら、シェアサイクルの導入等により公共交通との連携による環境負荷の低減を図ることなどが施策として盛り込まれた。



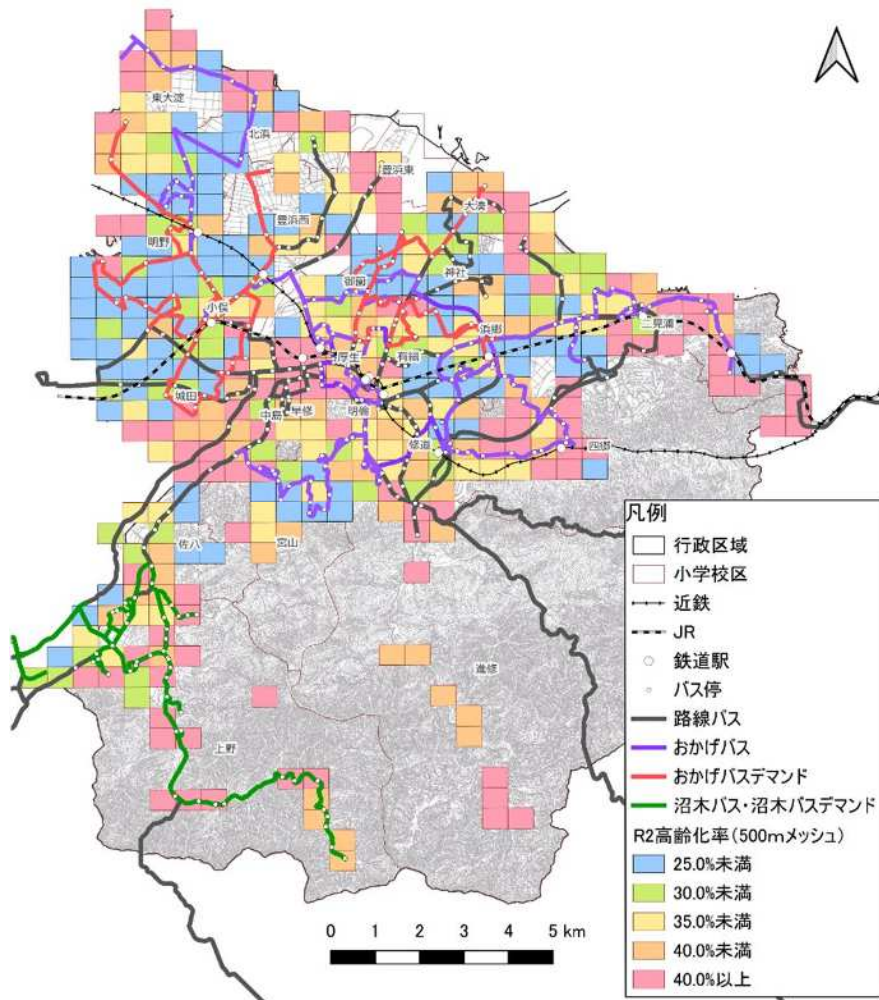
資料：伊勢志摩地域自転車等活用推進計画

10. 将来の高齢化率について

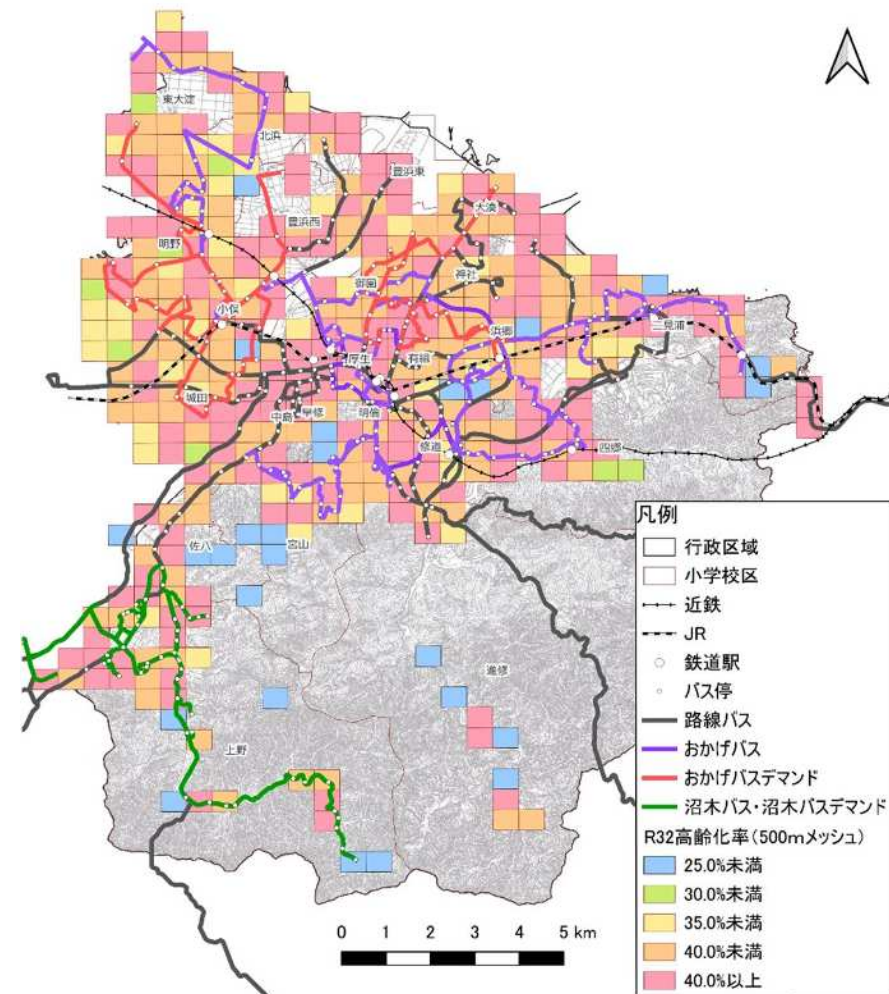
- R32には市内の多くのメッシュで高齢化率が40%以上となる見込み。
- 12月の公共交通会議で、小地域ごとの高齢化率と団地との関係をお示しする予定。

資料：国土数値情報

500mメッシュ高齢化率 (R2)



500mメッシュ高齢化率 (R32)



伊勢市「日本版ライドシェア」の実証事業について

<実証事業概要>

- ・事業名：伊勢市「日本版ライドシェア」実証事業
- ・期間：令和6年12月5日（木）～令和7年3月1日（土） ※13週間
- ・曜日：木曜（3台以内）、金曜（6台以内）、土曜（8台以内）
R5実証結果から算出した不足分の75%を割り当て
- ・時間：20時～24時
※12月31日～1月1日は対象曜日ではないが特別運行を実施。
※12月31日22時～翌3時、1月1日20時～24時
- ・配車アプリ：タクシーアプリ「GO」
- ・実証委託先：三重県タクシー協会
- ・実施事業者：①安全タクシー三重 ②三交タクシー ③三重近鉄タクシー
- ・事業予算：500万円（うち、県補助金250万円）

- ・調査手法
 - ライドシェア…アプリから配車実績、マッチング率等のデータを取得し分析
 - タクシー…三重近鉄タクシーが入電状況・稼働台数把握調査を行い、アプリ配車の実績を併せた結果を全体の稼働状況で割り戻し分析
※志摩市と同様の手法（割り戻しによる大きな誤差はなかった）

- ・前回の実証との違い
 - ①令和5年度の実証では、夜間にタクシーの増車を行い、入電と配車の記録から需給状況を検証した。今回の実証では、ライドシェアで夜間の供給量を増やす。
 - ②前回検証できなかった年末年始や忘年会・新年会シーズンの繁忙期に実証を行う。
 - ③タクシーアプリのデジタルデータをメインに実証結果を検証する。

- ・ドライバー雇用：参入するタクシー事業者が行う。各社 5 名程度を予定。
10/25～採用開始



- ドライバーの条件**
 - ・普通免許取得から 1 年以上経過している人で、過去 2 年間無事故かつ免許停止処分を受けていない人
- 持ち込み車両の条件**
 - ・4 ドア、4 人乗り以上

- ・伊勢市公式 LINE アカウントで一斉配信（10/25 正午）

ライドシェアドライバーを募集！

一種免許でOK マイカーでOK

**●12/5～3/1の
木・金・土曜**
※大晦日、元旦も実施
●20時～24時

下記の3社で募集中！

- 安全タクシー (☎ 0598-51-7115)
- 三交タクシー (☎ 059-353-2221)
- 近鉄タクシー (☎ 059-353-1253)

交通政策課からのお知らせ

「ライドシェアドライバーを募集します！」

夜間のタクシー不足を補うため、「日本版ライドシェア実証事業」を行います。下記の3社でドライバーを募集していますので、興味のある方はぜひご応募ください🚗

- 安全タクシー三重 (☎ 0598-51-7115)
- 三交タクシー (☎ 059-353-2221)
- 三重近鉄タクシー (☎ 059-353-1253)

[詳細を見る](#)

ライドシェアドライバーを募集！

一種免許でOK マイカーでOK

**●12/5～3/1の
木・金・土曜**
※大晦日、元旦も実施
●20時～24時

下記の3社で募集中！

- 安全タクシー (☎ 0598-51-7115)
- 三交タクシー (☎ 059-353-2221)
- 近鉄タクシー (☎ 059-353-1253)

・ 広報いせ 11月15日号掲載予定

日本版ライドシェアの実証事業を行います

交通政策課 (TEL 21-5593 FAX 050-1704-1924)

夜間のタクシー不足を補うため、自家用車や一般ドライバーが有償で運送サービスを提供する「日本版ライドシェア」の実証事業を行います。

●実証期間：12月5日(木)～令和7年3月1日(土)
●実施曜日：木・金・土曜日、20:00～24:00 [大みそか、元日は特別運行を実施]

今回は、初詣客でにぎわう年末年始や、忘年会・新年会シーズンの繁忙期にライドシェアを導入し、夜間のタクシー不足の課題解決を目指します。
タクシー事業者の管理のもと、安心・安全な運送サービスを提供します。ぜひ利用してください。

ライドシェアドライバー募集

実証期間中、ドライバーとして参加していただける人を募集します。

対象 普通自動車免許を取得してから1年以上経過しており、過去2年間無事故かつ免許停止処分を受けていない人

※詳しくは、安全タクシー三重 (TEL 0598-51-7115)、三交タクシー (TEL 059-353-2221)、三重近鉄タクシー (TEL 059-353-1253) へ、問い合わせください。

< 志摩市の実証概要 >

- ・ 期間：令和6年7月22日(月)～9月16日(月・祝)
- ・ 時間：18時～24時(毎日)
- ・ 車両：3台以内
- ・ ドライバー数：9名
- ・ 利用件数：162件
- ・ 課題：地元民の利用が少なかった点
アプリの使用方法がわからず利用が伸び悩んだ点 等

< 出発式の実施について >

- ・ 日時：令和6年12月5日(木) 15:30～(予定)
- ・ 場所：伊勢市 外宮前広場
- ・ 内容：式典、デモ走行など

※案内状を11月11日に送付

※出欠〆切：11月22日(金)

三重県伊勢市「日本版ライドシェア」実証事業

参考資料 1

概要

市民や観光客の夜間の移動需要を補うため、日本版ライドシェアの実証事業を実施。年末年始や忘年会・新年会シーズンの繁忙期にライドシェアを導入することで、国内有数の観光都市だけでなく、10万人以上の人口を有する地方都市が抱えるタクシー不足に対する効果検証を行う。

中部運輸局

助言
地域指定

実施主体

伊勢市
(伊勢市公共交通会議)

委託

受託者

三重県タクシー協会

運行主体

安全タクシー三重、三交タクシー、三重近鉄タクシー

雇用

ドライバー



輸送サービス

運行車両

木曜3台、金曜6台、土曜8台 以内
(タクシー車両、ドライバー所有車両等)

ドライバー

15人程度
(第一種又は第二種運転免許保有者)

運行時間

20時～24時

ドライバー募集中

三重県

助言
補助

事業費

5,000千円(予定) ※県1/2補助

実証期間

12月5日(木)～令和7年3月1日(土)
※12月31日(火)・1月1日(水)も実施

初詣客の
移動の足としても!



利用者

観光客
地域住民等



利用者

どなたでも利用可
(伊勢市内から乗車される方)

利用方法

タクシーアプリ GOで予約

利用料金

タクシー料金に準ずる金額
(事前確定運賃制度に準ずる)

専門部会「夜間早朝交通対策部会」の内容について

伊勢地域公共交通会議の専門部会「夜間早朝交通対策部会」が、以下のとおり開催されましたのでご報告いたします。

第9回 夜間早朝交通対策部会

1. 開催日時 令和6年11月8日(金) 15時00分～17時00分

2. 内容

- (1)伊勢市「日本版ライドシェア」実証事業について《報告第1号資料》
- (2)自動運転実証事業について《報告第3号資料》

※議事概要は P2～3

<議事概要>

●懸念事項

①県営サンアリーナの乗り場

ライブ・コンサート時には大変混雑するため、乗せ間違いが発生するのでは。

→ドライバーに十分注意喚起を行う。

→ドライバーから名前を呼んで確認することは禁じられているため、乗客から名乗らせるよう指導する。

②ナイトフロントの時間帯のサポート

旅館では夜間にフロントが手薄になるため、アプリでライドシェアを呼ぶサポートを十分にできない可能性がある。宿泊者自身が部屋で登録を行えるよう、A4両面のアプリ操作ガイドを作成してほしい。

→G0 株式会社様 対応

③二見エリアから伊勢市の市街地、鳥羽方面まで行けるようにしてほしい。

→範囲設定時に考慮する。

④暴言を吐く乗客も多くいる。経験のない一般人のドライバーが耐えられるか。

→10時間の事前講習を受講してもらい、ドライバーとしての教育を実施。

実証時にはドライバーからもアンケートを取り、課題となる事案があれば今後に向けて検討を行う。

●ご意見

①外国人観光客にとって、アプリで配車から決済までドライバーと会話せずに完結できるのはありがたい。

●その他

①アプリ操作についてわかりやすく解説した動画を作成し、後日旅館組合や飲食組合対象に公開を行う。

②ポスター・チラシの配架や組合員への情報共有を依頼。

● Q & A

ご質問	回答
人数の指定はできるか。	指定はできない。
途中で人を拾えるか	原則できない。
呼べないエリアはあるか。	主に駅周辺とおはらい町周辺
来る車の車種はわかるか。	配車時にナンバー、車種、車体の色が通知される。
乗車地は伊勢でなくてもよいか。	乗車地は伊勢市内である必要がある。
現金で支払いは可能か。	不可。アプリでアカウントを登録後、支払い方法（GO Pay）の設定を行う。 （クレジットカード、PayPay、Apple Payなど）
領収証は発行できるか。	車内での発行は不可であるが、アプリから自宅の印刷機などに打ち出し可能。
ドライバーが道を間違えた場合、料金はどうか。	事前確定運賃のため、料金は変わらない。乗客の希望でルートを変更する場合は、料金が再計算される。
風貌がドライバーにそぐわない人もいるのでは。	望ましい服装等、指導する。
持ち込み車両がタバコ臭い、不潔である場合は。	採用時に車両の状況も確認し、乗車に適さない車両の場合はタクシー事業者の車両を使用するなどの対応を検討する。
ライドシェアのために、持ち込み車両を改造等する必要はあるか。	不要。ライドシェア運行時は ・車内の表示灯 ・車体のマグネット ・スマートフォンのホルダーを貸与する。 スマートフォンは自身のものを使用。
タクシードライバーとライドシェアドライバーは選べるか。	選べる。予約時に下記から選択。 ・どちらでも良い ・タクシードライバー ・ライドシェアドライバー
料金は通常のタクシーと異なるのか	事前確定運賃のためイコールではないが、ほぼ同じ。
事故を起こした場合の補償は。	タクシーと同じ補償を受けられる。タクシー事業者が保険をかけるため、自身の保険は使わない。



日本版ライドシェアが 伊勢に上陸!

伊勢市「日本版ライドシェア」実証事業

本事業は、夜間における地域の皆様の交通利便性向上を目指すもので、例年賑わいを見せる年末年始の観光シーズンにも運行することとしています。ご移動の際には「日本版ライドシェア」を是非ご活用ください。

「日本版ライドシェア」とは?

自家用車活用事業(日本版ライドシェア)は、タクシーが不足する地域や時間帯に限り運行が認められている旅客運送サービスです。タクシー事業者が事業主体となり、地域の自家用車や第一種免許の一般ドライバーを活用してサービスの提供を行います。



タクシーのご利用

利用可能エリア:伊勢市

タクシーアプリ「GO」
ダウンロードはこちら



FROM 2024 **12.5** TO 2025 **3.1**

時間 木・金・土 20:00-24:00

【年末年始】2024.12.31 22:00-翌03:00
2025.1.1 20:00-24:00

※電話では受付できません※周辺の車両状況によっては配車できない場合がございます

利用方法は裏面を確認

伊勢市「日本版ライドシェア」のご利用方法

STEP 1

事前準備

アプリをダウンロードして、画面の指示に従ってアカウントを登録した後、**支払方法(GO Pay)**を必ず登録してください!

タクシーアプリ
『GO』



ダウンロード



STEP 2

乗車地・目的地の指定

目的地を必ず設定してください!

※乗車地は初期設定で、位置情報により現在地が自動入力されます。必要に応じて修正して下さい。



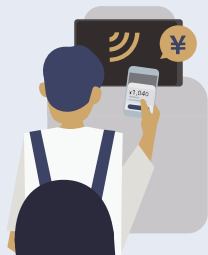
乗車地・目的地の指定



STEP 3

支払方法等の選択~注文依頼

キャッシュレス決済を必ず選択して注文依頼してください!



乗車地・目的地の指定



注文依頼



完了!



伊勢玉城線の運賃改定について

令和6年度 第1回伊勢地域公共交通会議運賃分科会・玉城町運賃協議会以下のとおり開催されましたのでご報告いたします。

第1回伊勢地域公共交通会議運賃分科会・玉城町運賃協議会

1. 開催日時 令和6年10月31日(木) 9時30分～10時00分
2. 内容
 - (1)議案第1号 伊勢玉城線の運賃改定について（三交伊勢志摩交通）
意見募集の結果報告（伊勢市）
3. 運賃改定の概要
別紙資料のとおり
4. 意見募集の結果について
 - (1)募集期間:伊勢市(令和6年10月1日～10月18日)
玉城町(令和6年10月3日～10月18日)
 - (2)募集方法:ホームページにオンラインの意見募集フォームを設置
 - (3)意見の提出方法:オンライン意見募集フォーム、ファクス、メール、郵送、持参

(4) 寄せられた意見:原文のまま (伊勢市 3 件、玉城町 1 件)

住んでいる地域 (路線の利用目的)	意見
伊勢市 (バスはほとんど利用していない)	税金の投入は無駄。バス路線の廃止を進める
伊勢市 (バスはほとんど利用していない)	利用率の悪い路線は廃止。税金の投入は無駄。もっと公共性の高い事業へ税金を入れるべき
伊勢市 (買い物、通院、通勤)	空バス走らせて、案の定値上げですか?? ひどい話ですねー! 人件費を削って経営運営に努めて下さい!
玉城町 (買い物)	じわじわと値上げをされていますね。 いろいろな諸事情があろうかと思いますが、 あまりに高額な運賃だと困るなど思っています。

※すべてオンライン意見募集フォームからの提出。

5. 委員からの意見

意見	伊勢志摩交通(伊勢市) 回答
(前田委員) 学生が通学に利用している家庭にとっては負担増となる。通学利用に対する配慮、メリット感など企業努力でできる部分があれば。	(伊勢志摩交通) 起点からの距離に応じて、客層にこだわらず平均化して改定を行っている。 (伊勢市) 教育行政とも絡む。運輸事業者が担うのか、市が担うのか。定期の運賃補助など今後検討していきたい。(伊勢市)
(玉城町)(玉城町高井委員) ①今後の値上げの見通しは。今年度の値上げはもうないか。 ②免許返納者の利用率は。 ③玉城町は月に1回免許返納デーを設けており、返納者も増えている。運賃半額以外にも、返納者の特典が充実するよう要望したい。	①今回の改定は将来的なことを見込んだ値上げではあるが、社会情勢等不透明な部分もあるため何とも申し上げられない。今年度上期の実績を精査し、検討する。 ②記録が残らないため把握していない。 肌感覚で 10%前後の利用者がある。セーフティーバスの申請数は増えているが、利用者が増えているようには感じない。

④市民への周知は。広報誌への掲載など。	④市からは行わない。これまでの他の路線の運賃改定についても、市から周知はしていない。(伊勢市)
---------------------	---

6. 協議結果

運賃改定について、原案通り承認。

<オンラインの意見募集フォームの質問項目>

☆ フォーム詳細 - 伊勢玉城線 運賃改定についての意見募集

質問項目設定 基本情報設定 高度な設定 権限設定 動作確認 公開 回答一覧

概要と注意事項

【概要】
三交伊勢志摩株式会社の路線バスは、運転士不足やエネルギー価格の高騰などに対応するため、令和6年12月16日から「伊勢玉城線」の運賃改定を行います。
つきましては、道路運送法第9条第4項及び第5項の規定により、皆様からの意見を募集します。

【注意事項】
・運賃に関する意見募集です。その他の内容の御意見はお控えください。
・提出された御意見を公表することはありません。
・御意見をいただいた方への個別の回答は行いませんので、あらかじめご承知おきください。
※意見募集期間：令和6年10月1日（火曜）～10月18日（金曜）まで

Q1. あなたの情報を教えてください。（あてはまるものを一つ選んでください。）

伊勢市に住んでいる
 玉城町に住んでいる
 伊勢市・玉城町には住んでいないが、この路線を日常的に利用している
 この路線を営業するにあたり利害関係を有している

Q2. この路線の利用目的について、あてはまるものを選択してください。

買い物
 通院
 通勤
 通学
 ほとんど利用していない
 その他

Q3. この路線の運賃に関する御意見を記入してください。

令和6年度 第1回伊勢地域公共交通会議運賃分科会・玉城町運賃協議会
出席者名簿

〔敬称略〕

No.	機関・団体名		役職名	委員氏名
1	三交伊勢志摩交通株式会社		取締役	藤原 寛仁
2	市民委員(伊勢市)			前田 世利子
3	市民委員(玉城町)			高井 正文
4	中部運輸局	三重運輸支局	首席運輸企画専門官	小島 光洋
5	伊勢市	交通政策課	課長	平見 典彦
6		交通政策課	主幹兼係長	濱千代 雅章
7		交通政策課	主査	御村 聡美
8	玉城町	まちづくり推進課	課長	中川 泰成

令和6年8月7日

伊勢市
都市整備部 交通政策課 御中

三交伊勢志摩交通株式会社
伊勢営業所
取締役 藤原 寛仁

路線バス（乗合バス）の運賃改定について

平素より、弊社乗合バス事業に多大なるご理解とご支援を賜り、厚く御礼申し上げます。

さて、弊社では、喫緊の課題である運転士や整備士等の担い手不足解消及びエネルギー価格や物価高騰に対処するため、路線バス（乗合バス）の運賃改定申請の準備を進めております。将来にわたり安全、安心、安定、快適な輸送サービスを維持していくため、運賃改定により収支改善を図るほかないと判断をいたしました。

つきましては、弊社運賃制度を適用いただいております「伊勢玉城線」について、並走している弊社の一般乗合バス路線と同様に運賃の改定を実施していただきたく、貴市において運賃協議会を開催していただきますよう、お願い申し上げます。

記

1. 運賃改定の概要

(1) 実施予定日 令和6年12月16日（予定）

(2) 今後のスケジュール（予定）

①運輸局への運賃改定申請 令和6年 8月 9日（金）

②報道発表 令和6年 8月 9日（金）14時（情報解禁）

※報道発表解禁までは情報の取扱いに十分ご注意ください

③運賃改定実施予定日 令和6年12月16日（月）

(3) 主な改定内容 報道発表内容参照

※変更後の各区间運賃等は令和6年11月頃にホームページの運賃検索でご確認いただける予定です。

2. 弊社運賃制度を適用いただいている路線の運賃改定について

(1) 対象路線及び運賃

現在、本社にて精査中

(2) 今後のスケジュール（案）

①協議運賃届出 令和6年11月上旬

※運賃協議会の協議（合意）を10月下旬までをお願い申し上げます。

②実施日 令和6年12月16日（金）

以上

令和6年8月9日

路線バス(乗合バス)の運賃改定申請について

三重交通株式会社(本社:津市中央、取締役社長:田端英明)は、8月9日、路線バス(乗合バス)の運賃改定について、国土交通省中部運輸局に一般乗合旅客運送事業の上限運賃変更認可申請を行いましたので、下記の通りお知らせします。

記

1. 運賃改定申請の内容について

(1) 申請理由

当社乗合バス事業を取り巻く環境は、沿線人口の減少や少子高齢化の進展等による利用人員の減少が続いていることに加え、新型コロナウイルス感染症の影響も受けるなど、厳しい状況が続いております。

このような状況の中、当社は公共交通機関としての使命を果たすべく、バリアフリー車両やICカード乗車券、バスロケーションシステムの導入、多言語案内の整備などサービスや利便性の向上を進める一方、ご利用実態に応じた運行計画の見直しや人件費をはじめとする各種コストの削減などにより事業効率化を図り、また、沿線自治体からもご支援を頂きながら、地域の公共交通網の維持に努めてまいりました。

しかしながら、沿線人口の減少や少子高齢化等は今後もさらなる進展が予測されることに加え、コロナ禍以降の新たな生活様式の定着などもあり、運送収入がコロナ禍前の水準まで回復することは困難であると予測しております。

こうした中、運転士・整備士の担い手不足が顕在化しており、賃金・労働条件や職場環境の改善など、運転士・整備士の採用強化と定着促進に向けた取組が喫緊の最重要課題となっております。また、コロナ禍で投資を抑制したこともあって老朽化が進んでいる車両・施設についても、計画的な代替を促進し、バリアフリー車両への更新や電気バス等の環境対策車両の導入をすすめる必要があります。

公共交通事業者として、今後も安全かつ安定的に乗合バス事業を継続していくためには、これらの課題に早急に対処していく必要がありますが、エネルギーをはじめとする諸物価の高騰も続く厳しい事業環境下においては、不断の経営努力をもってしても、それらのコスト増を吸収することは難しく、将来にわたって地域の公共交通機関として使命を果たすためには、運賃改定により収支改善を図るほかないものと判断し、今回の申請に及んだ次第です。

何卒、ご理解を賜りますようお願い申し上げます。

(2) 申請概要

- ①申請日 令和6年 8月 9日(金)
- ②運賃改定実施予定日 令和6年12月16日(月)《予定》
- ③申請対象路線 一般乗合バス全線
(高速バスおよび市町村コミュニティバス等一部路線を除く)

④運賃比較表

		現行運賃	改定申請運賃	改定率
上限運賃	キロあたり賃率	52円30銭	60円00銭	14.7%
実施運賃	初乗運賃	190円	200円	5.2%
	津市内地帯制一区	230円	240円	4.3%

※実際にお客様から収受する実施運賃については、上限運賃より低廉な金額とします

(3) 主要区間における実施運賃額の現行・改定運賃比較表

単位:円

区 間	普通運賃(大人)		通勤定期1カ月		通学定期1カ月	
	現 行	実施運賃 (予定)	現 行	実施運賃 (予定)	現 行	実施運賃 (予定)
初乗運賃区間	190	200	7,990	8,400	4,500	4,800
津駅前 ~ 三重会館前	230	240	9,840	10,080	5,500	5,760
津新町駅前 ~ 大学病院前	270	280	10,980	11,760	6,000	6,720
松阪駅前 ~ 三重高校前	370	380	14,960	15,960	8,500	9,120
桑名駅前 ~ 大山田団地	400	420	16,470	17,640	9,000	10,080
近鉄四日市 ~ 笹川団地	430	460	17,960	19,320	10,000	11,040
桑名駅前 ~ 西桑名材ホリス	610	680	24,950	27,480	14,500	16,320
名古屋・栄 ~ 大山田団地	1,100	1,210	39,580	40,420	19,500 (通学71-)	20,700 (通学71-)

※上記以外の詳細な改定内容については、認可が下りた時点で改めてお知らせいたします。

2. 今後の取組みについて

(1) 経営改善への取組み

当社では、沿線の人口減少や過疎化、少子高齢化の進展により事業環境が年々厳しさを増す中、これまでに営業所の統廃合や管理部門のスリム化、小型車両・中古車両の導入など各種コストの削減を図る一方、関連事業など運賃収入以外の収益拡大にも取り組んでまいりました。

また、足下では新しい生活様式の定着による利用人員の減少や、燃料費をはじめとする物価高騰の強い影響を受ける中、車両や施設にかかる投資・修繕の抑制、需要に応じた路線再編や運行本数の見直し等にも取組みながら、路線網の維持に努めてまいりました。

今後は、喫緊の課題である運転士・整備士等の安定的な確保に向け、待遇改善や職場環境の整備を推進することで採用強化や定着率向上に繋げてまいります。

また、沿線自治体とも連携のうえ持続可能な交通体系の構築を目指すと共に、DX(デジタルトランスフォーメーション)の活用により業務内容や働き方の効率化にも取り組んでまいります。

(2) 安全対策への取組みについて

当社では、「輸送の安全」を第一に全社を挙げて安全・安心・安定・快適なサービスの提供に努めております。具体的には、ドライバー異常時対応システム(EDSS)装着車両の導入や運行支援システムの拡充など安全対策を強化するとともに、運転者の健康管理についても、定期健康診断、心臓疾患・睡眠時無呼吸症候群に対するスクリーニング検査、ストレスチェックなど、各種施策を強化しております。

また、運転者の安全運転の意識と運転技術の向上を図るため、全運転士対象の講習会においてドライブレコーダーの映像を教材とした安全教育や警察と連携したバスジャックやテロなどの非常時対応訓練など、運転士の指導教育にも積極的に取り組んでおります。

(3) サービス向上への取組みについて

当社では、特別割引通学定期券の導入や運転免許証自主返納者割引の拡充等によるバス利用の促進、全国相互利用に対応したICカード乗車券の導入やクレジットカード対応窓口の拡大など支払手段の多様化、時刻・運賃検索やリアルタイム運行情報の配信、遅延証明書のWEBでの発行、連節バス導入による混雑緩和など、これまで各種利便性向上施策に取り組んでまいりました。

今後も、経年車両の代替により安全装備や環境対策、バリアフリー対応の充実を図るほか、キャッシュレスサービスやモバイルチケットの拡充、情報提供や多言語化のさらなる充実など、安心かつスムーズにご利用いただくための環境整備や情報提供に積極的に取り組んでまいります。

(4) 今後の社会的課題への対応について

当社では、脱炭素社会の実現に向けて電気バスなどの環境に配慮した車両の導入検討を行っていくほか、地域の皆様とも連携して自動運転車両などの新技術や新しい地域交通手段の研究・導入を行う事で、社会的課題の解決に積極的に貢献してまいります。

(参考)当社乗合バス輸送人員の推移

	輸送人員	(平成 30 年度比)
平成 30 年度	23,084 千人	(100.0%)
令和元年(平成 31 年)度	23,009 千人	(99.6%)
令和 2 年度	16,903 千人	(73.2%)
令和 3 年度	17,500 千人	(75.8%)
令和 4 年度	19,001 千人	(82.3%)
令和 5 年度	19,499 千人	(84.4%)

3. その他

三交伊勢志摩交通株式会社、三重急行自動車株式会社、八風バス株式会社における当社路線との並行区間においても、同日運賃の変更認可申請をいたしました。

以 上


《お問合せ先》三重交通株式会社 バス営業部乗合営業課 担当者 竹原、村上、渡邊

TEL 059-229-5533 HP <https://www.sanco.co.jp/>



740	770	29,640	84,470	167,170	1,330	44,090	125,660	248,670	1,890	57,370	163,500	323,570	2
,110	780	29,880	85,160	168,520	1,340	44,100	125,690	248,720	1,900	57,610	164,190	324,920	2
,480	790	30,120	85,840	169,880	1,350	44,410	126,570	250,470	1,910	57,620	164,220	324,980	2
,850	800	30,360	86,530	171,230	1,360	44,420	126,600	250,530	1,920	57,630	164,250	325,030	2
,220	810	30,600	87,210	172,580	1,370	44,760	127,570	252,450	1,930	58,100	165,590	327,680	2
,590	820	30,840	87,890	173,940	1,380	45,420	129,450	256,170	1,940	58,350	166,300	329,090	2
,960	830	31,080	88,580	175,290	1,390	45,430	129,480	256,230	1,950	58,590	166,980	330,450	2
,330	840	31,320	89,260	176,640	1,400	45,440	129,500	256,280	1,960	58,830	167,670	331,800	2
,700	850	31,560	89,950	178,000	1,410	45,750	130,390	258,030	1,970	58,840	167,690	331,860	2
,060	860	31,800	90,630	179,350	1,420	46,080	131,330	259,890	1,980	58,850	167,720	331,910	2
,430	870	32,040	91,310	180,710	1,430	46,090	131,360	259,950	1,990	58,920	167,920	332,310	2
,800	880	32,280	92,000	182,060	1,440	46,420	132,300	261,810	2,000	59,810	170,460	337,330	2
,170	890	32,520	92,680	183,410	1,450	46,740	133,210	263,610	2,010	59,820	170,490	337,380	2
,540	900	32,760	93,370	184,770	1,460	47,080	134,180	265,530	2,020	60,060	171,170	338,740	2
,910	910	33,000	94,050	186,120	1,470	47,350	134,950	267,050	2,030	60,300	171,860	340,090	2
,280	920	33,240	94,730	187,470	1,480	47,360	134,980	267,110	2,040	60,550	172,570	341,500	2
,650	930	33,480	95,420	188,830	1,490	47,750	136,090	269,310	2,050	60,560	172,600	341,560	2
,010	940	33,720	96,100	190,180	1,500	48,080	137,030	271,170	2,060	61,030	173,940	344,210	2
,380	950	33,960	96,790	191,530	1,510	48,320	137,710	272,520	2,070	61,280	174,650	345,620	2
,750	960	34,200	97,470	192,890	1,520	48,570	138,420	273,930	2,080	61,520	175,330	346,970	2
,120	970	34,440	98,150	194,240	1,530	48,580	138,450	273,990	2,090	61,770	176,040	348,380	2
,490	980	34,680	98,840	195,600	1,540	49,060	139,820	276,700	2,100	62,010	176,730	349,740	2
,860	990	34,920	99,520	196,950	1,550	49,070	139,850	276,750	2,110	62,020	176,760	349,790	2
,230	1,000	35,160	100,210	198,300	1,560	49,410	140,820	278,670	2,120	62,500	178,130	352,500	2
,600	1,010	35,400	100,890	199,660	1,570	49,740	141,760	280,530	2,130	62,750	178,840	353,910	2
,960	1,020	35,640	101,570	201,010	1,580	49,750	141,790	280,590	2,140	62,760	178,870	353,970	2
,330	1,030	35,880	102,260	202,360	1,590	49,760	141,820	280,650	2,150	63,230	180,210	356,620	2
,700	1,040	36,120	102,940	203,720	1,600	50,070	142,700	282,390	2,160	63,480	180,920	358,030	2
,070	1,050	36,360	103,630	205,070	1,610	50,410	143,670	284,310	2,170	63,490	180,950	358,080	2
,440	1,060	36,600	104,310	206,420	1,620	50,420	143,700	284,370	2,180	63,970	182,310	360,790	2
,810	1,070	36,840	104,990	207,780	1,630	50,740	144,610	286,170	2,190	63,980	182,340	360,850	2
,180	1,080	37,080	105,680	209,130	1,640	51,080	145,580	288,090	2,200	64,210	183,000	362,140	2
,550	1,090	37,320	106,360	210,480	1,650	51,410	146,520	289,950	2,210	64,460	183,710	363,550	2
,920	1,100	37,560	107,050	211,840	1,660	51,740	147,460	291,810	2,220	64,700	184,400	364,910	2
,280	1,110	37,800	107,730	213,190	1,670	51,990	148,170	293,220	2,230	64,710	184,420	364,960	2
,650	1,120	38,040	108,410	214,550	1,680	52,000	148,200	293,280	2,240	65,190	185,790	367,670	2
,020	1,130	38,280	109,100	215,900	1,690	52,400	149,340	295,540	2,250	65,430	186,480	369,030	2
,390	1,140	38,520	109,780	217,250	1,700	52,720	150,250	297,340	2,260	65,680	187,190	370,440	2
,760	1,150	38,760	110,470	218,610	1,710	52,970	150,960	298,750	2,270	65,920	187,870	371,790	2
,130	1,160	39,000	111,150	219,960	1,720	53,210	151,650	300,100	2,280	66,170	188,580	373,200	2
,500	1,170	39,240	111,830	221,310	1,730	53,220	151,680	300,160	2,290	66,180	188,610	373,260	2
,870	1,180	39,480	112,520	222,670	1,740	53,700	153,050	302,870	2,300	66,660	189,980	375,960	2
,220	1,190	39,760	113,320	224,250	1,750	53,950	153,760	304,280	2,310	66,900	190,670	377,320	2

,120	10,080	40,320	770	18,480	52,670	55,440	36,960	147,840
,840	10,560	42,240	780	18,720	53,350	56,160	37,440	149,760
,560	11,040	44,160	790	18,960	54,040	56,880	37,920	151,680
,280	11,520	46,080	800	19,200	54,720	57,600	38,400	153,600
,000	12,000	48,000	810	19,440	55,400	58,320	38,880	155,520
,720	12,480	49,920	820	19,680	56,090	59,040	39,360	157,440
,440	12,960	51,840	830	19,920	56,770	59,760	39,840	159,360
,160	13,440	53,760	840	20,160	57,460	60,480	40,320	161,280
,880	13,920	55,680	850	20,220	57,630	60,660	40,440	161,760
,600	14,400	57,600	860	20,280	57,800	60,840	40,560	162,240
,320	14,880	59,520	870	20,340	57,970	61,020	40,680	162,720
,040	15,360	61,440	880	20,400	58,140	61,200	40,800	163,200
,760	15,840	63,360	890	20,460	58,310	61,380	40,920	163,680
,480	16,320	65,280	900	20,520	58,480	61,560	41,040	164,160
,200	16,800	67,200	910	20,580	58,650	61,740	41,160	164,640
,920	17,280	69,120	920	20,640	58,820	61,920	41,280	165,120
,640	17,760	71,040	930	20,700	59,000	62,100	41,400	165,600
,360	18,240	72,960	940	20,700	59,000	62,100	41,400	165,600
,080	18,720	74,880	950	20,700	59,000	62,100	41,400	165,600
,800	19,200	76,800	960	20,700	59,000	62,100	41,400	165,600
,520	19,680	78,720	970	20,700	59,000	62,100	41,400	165,600
,240	20,160	80,640	980	20,700	59,000	62,100	41,400	165,600
,960	20,640	82,560	990	20,700	59,000	62,100	41,400	165,600
,680	21,120	84,480	1,000	20,700	59,000	62,100	41,400	165,600
,400	21,600	86,400	1,010	20,700	59,000	62,100	41,400	165,600
,120	22,080	88,320	1,020	20,700	59,000	62,100	41,400	165,600
,840	22,560	90,240	1,030	20,700	59,000	62,100	41,400	165,600
,560	23,040	92,160	1,040	20,700	59,000	62,100	41,400	165,600
,280	23,520	94,080	1,050	20,700	59,000	62,100	41,400	165,600
,000	24,000	96,000	1,060	20,700	59,000	62,100	41,400	165,600
,720	24,480	97,920	1,070	20,700	59,000	62,100	41,400	165,600
,440	24,960	99,840	1,080	20,700	59,000	62,100	41,400	165,600
,160	25,440	101,760	1,090	20,700	59,000	62,100	41,400	165,600
,880	25,920	103,680	1,100	20,700	59,000	62,100	41,400	165,600
,600	26,400	105,600	1,110	20,700	59,000	62,100	41,400	165,600
,320	26,880	107,520	1,120	20,700	59,000	62,100	41,400	165,600
,040	27,360	109,440	1,130	20,700	59,000	62,100	41,400	165,600
,760	27,840	111,360	1,140	20,700	59,000	62,100	41,400	165,600
,480	28,320	113,280	1,150	20,700	59,000	62,100	41,400	165,600
,200	28,800	115,200	1,160	20,700	59,000	62,100	41,400	165,600
,920	29,280	117,120	1,170	20,700	59,000	62,100	41,400	165,600
,640	29,760	119,040	1,180	20,700	59,000	62,100	41,400	165,600
,360	30,240	120,960	1,190	20,700	59,000	62,100	41,400	165,600



報告第4号

伊勢市における自動運転実証実験 について説明会

2024年11月5日

伊勢市自動運転実行委員会

『一生に一度は、お伊勢さん』

～2033年式年遷宮に向けて～

誰にでもやさしい伊勢を目指す



2024年
伊勢市自動運転実行委員会を発足。
LV4の自動運転に向けて
実証実験を実施。



伊勢市における自動運転バス運行の目的

①式年遷宮に向けた新たな情報発信として推進。

- ・ 観光地としての価値創造・向上
- ・ 移動困難者・交通弱者に向けたユニバーサルデザインの推進

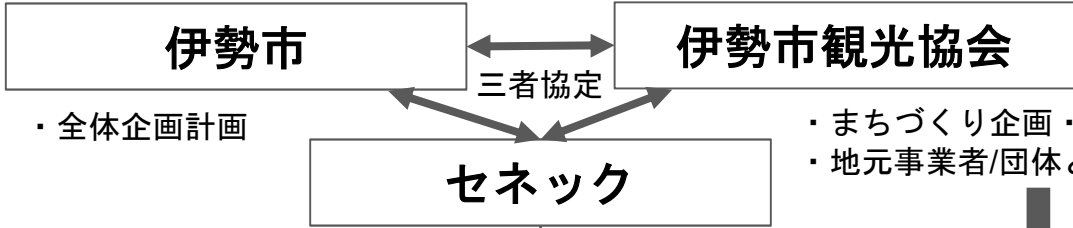
②先進的な事業モデルを創出

- ・ 観光DX・遠隔管理などデジタル化に向けた取り組み
- ・ お伊勢さん観光案内人が同乗しおもてなし



実施体制

コンソーシアム



業務委託

相談・報告
実施に関する協議

BOLDLY(株)

- ・ 自動運転企画
- ・ 自動運転バスに関わる業務全般

(株)たびぞう

- ・ 自動運転バスの運行に関する調整支援
アドバイス

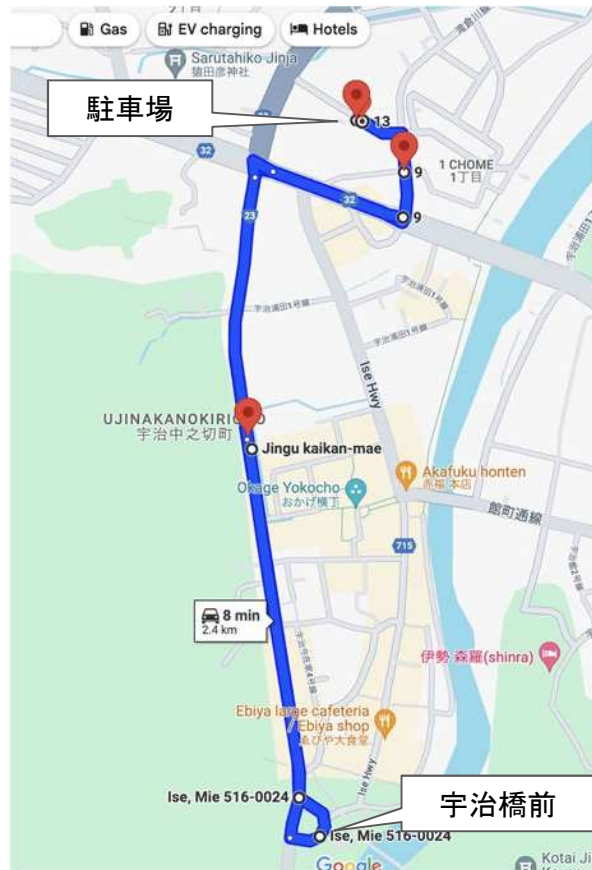
伊勢市自動運転実行委員会

- 名古屋大学 加藤博和先生
- DMO (事務局 観光協会)
- まちづくり会社・商工会議所
- 地域交通事業者 (三重交通)
- 伊勢市 (観光振興課・交通政策課・デジタル政策課)
- 警察 (公安委員会)
- 関係行政機関(運輸局/道路整備部/経産局)

実証ルート・運行計画

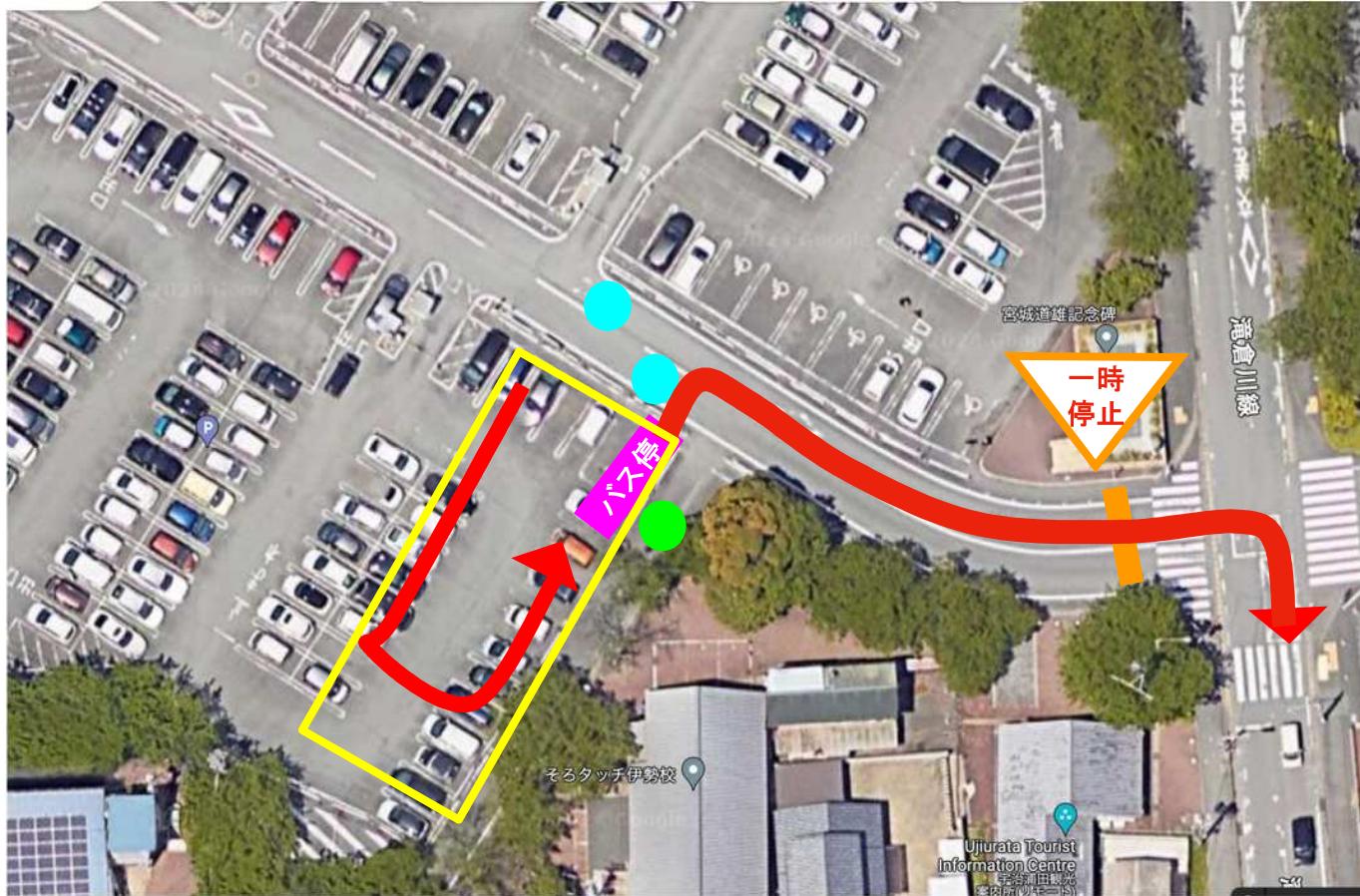
6

浦田の駐車場～宇治橋前



最高時速	20km/h未満
距離	往復2.4km
所要時間	片道約10分(※交通状況による)
運行時間帯	9:00-16:00予定
運行方式	ピストン輸送(タイヤは決めない)

ルート：浦田駐車場

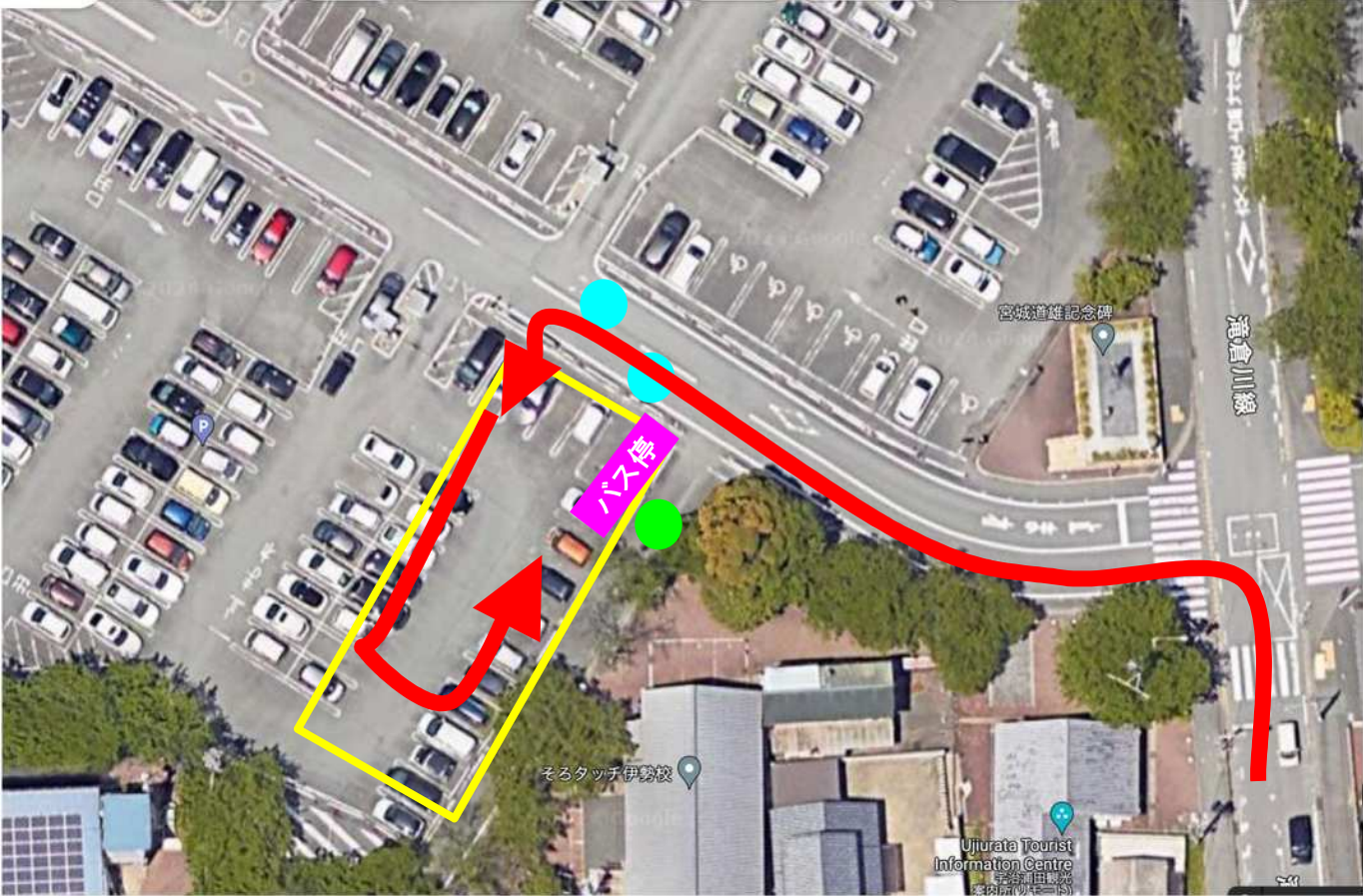


スタッフ

警備員

専用空間

ルート：浦田駐車場

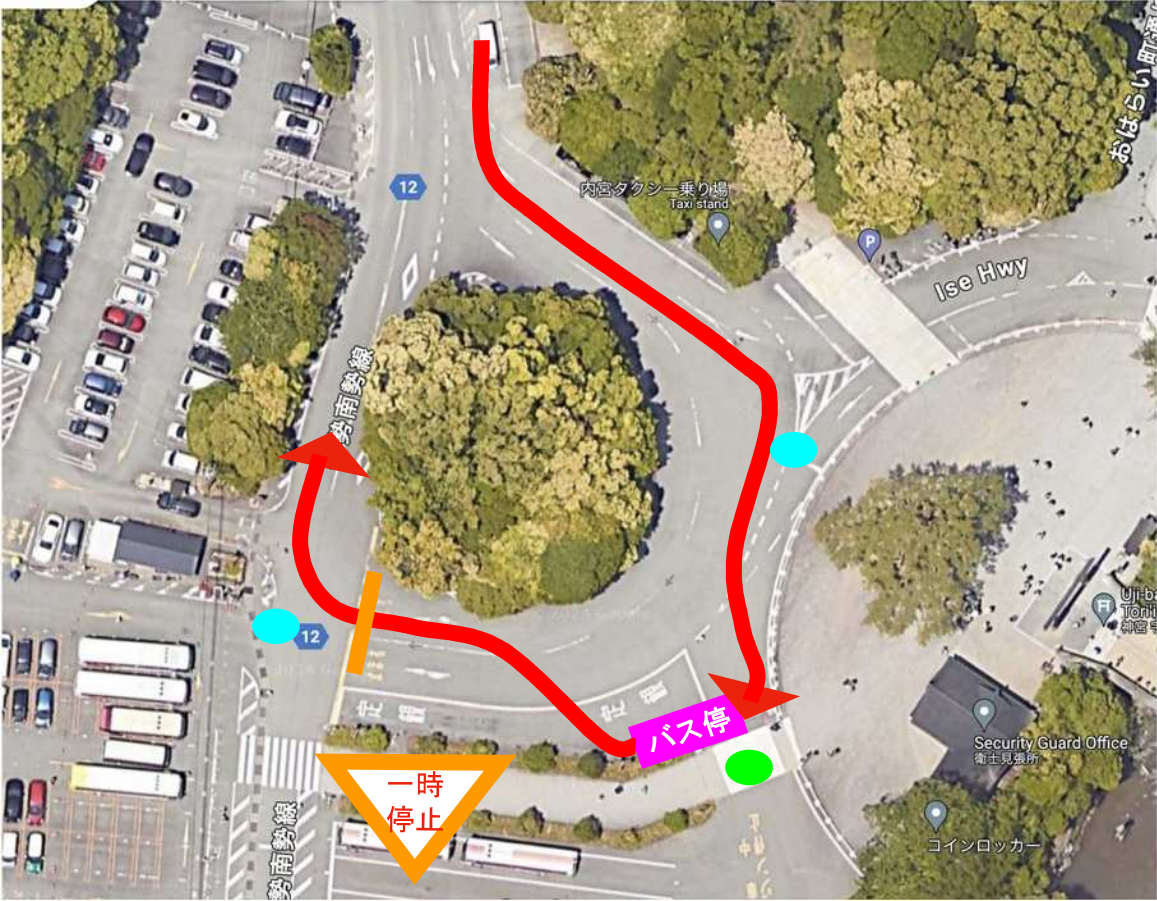


スタッフ

警備員

専用空間

ルート：内宮付近



スタッフ

警備員

車庫

陸上競技場の倉庫内に車庫を保管予定
片道650m ※手動で回送予定



自動運転 レベル4を可能にする
最強・最新技術が集結!! *MiCa* ミカ
 日本初導入!!

**01 複数機器で自動回避が可能
完全自律型運転を実現!!**
車周りに搭載した7台のLIDAR(ライダー)センサーと8台のカメラで周辺環境を把握し、障害物を検知、自動で回避します。完全自律型の無人運転が可能です。

**03 急速1時間充電で
20時間走行可能**
急速充電モデルでは約1時間で充電が完了。1台の車両で走行時間を拡大できます。

**02 車体のコンパクト設計で
狭い道も楽々!!**
全長4.2m、全幅1.8m、全高2.5mでコンパクトでありながら、最大8人が快適に乗車できます。小回りが利くため、狭い道路での走行にも適しています。

**04 雨の日も雪の日も
いつでも走行可能**
最新のセンサーとソフトウェアを搭載。*1 曇天や豪雪などの環境下でも走行可能です。

**05 重要機器を二重化
リスクを最小限へ**
ステアリング、ブレーキ、コンピューター、センサーなどの安全に関する全システムを冗長化。車両故障のリスクや発生を最小限に抑えます。





2.5m
1.8m
4.2m

私たちが開発しました

auvetech
オープンテック

MiCaを開発したAuve Techは、乗客や物資を輸送するための自動運転システムの開発・製造に特化して取り組んでいます。自動運転車両の開発からさまざまな環境への検証、運用操作の管理まで、幅広いサービスを提供しています。自動運転シフトはラストワンマイル輸送を強化することを目的としており、閉鎖区域や混雑した交通環境において、安全でスマートかつ持続可能な代替輸送手段として利用できます。Auve Techは過去数年にわたり累計17万回でのさまざまな乗客が自己テストをその技術を実証し、すでにその車両を本物の自律走行型の移動手段として提供できることを証明しています。



乗車人数	8人(内乗客7名)
最高時速	20km/h未満

スケジュール

12

	8月	9月	10月	11月	12月	1月	2月
実証実験			<ul style="list-style-type: none"> ・許認可手続き ・3Dマップ作成 	<ul style="list-style-type: none"> ・自動走行の設定 ・審査 	<ul style="list-style-type: none"> ・2週間の走行実証 	<ul style="list-style-type: none"> ・データ取りまとめ 	<ul style="list-style-type: none"> ・報告書

10月：マッピング

11月5日まで：基準緩和申請取得

11月8日まで：道路使用許可取得

11月8日：警察 路上手動走行確認

11月9~26日（約3週間）：自動走行設定

11月27日：警察 公道自律走行確認

11月29日：伊勢市自動運転バスお披露目会・試乗会 13：00～

実証実験期間：11/30~12/13の14日間（予定）朝9：00～夕方16：00迄

* 順次運行のため事前予約などは行いません。

* お伊勢マラソン実施日（12月8日午前中）は除く ※13：00～運行予定